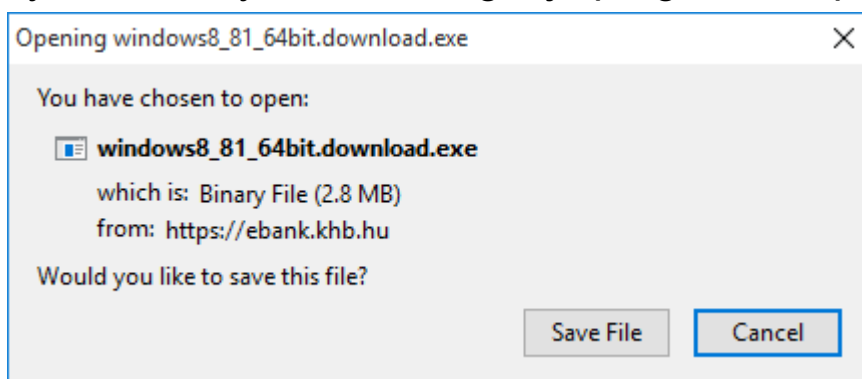
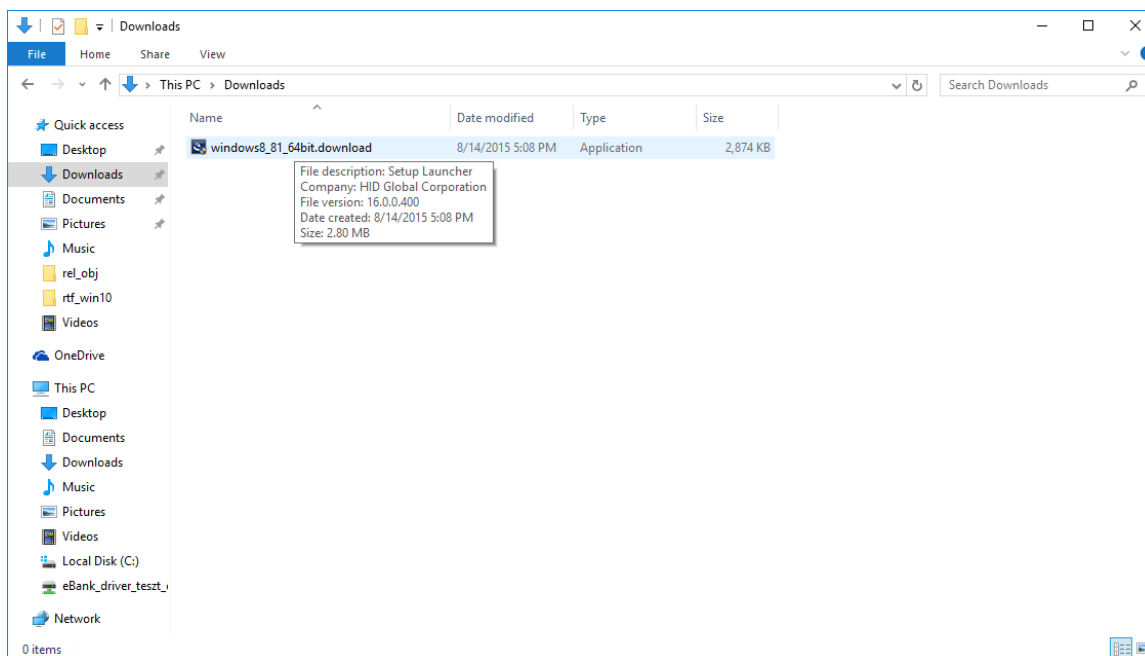


Onmikey 3021 chipkártyaolvasó meghajtóprogram telepítés lépései

1. Onmikey 3021 kártyaolvasó meghajtóprogram telepítése:

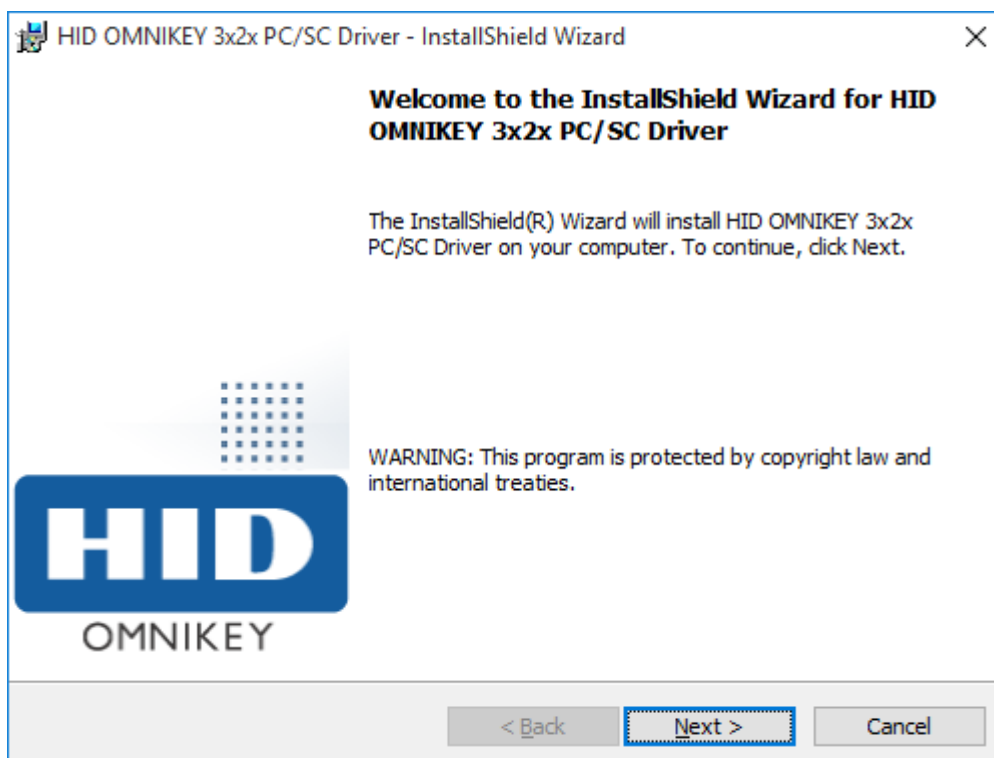


1. Ábra - Fájl mentése az ebank.khb.hu oldalról

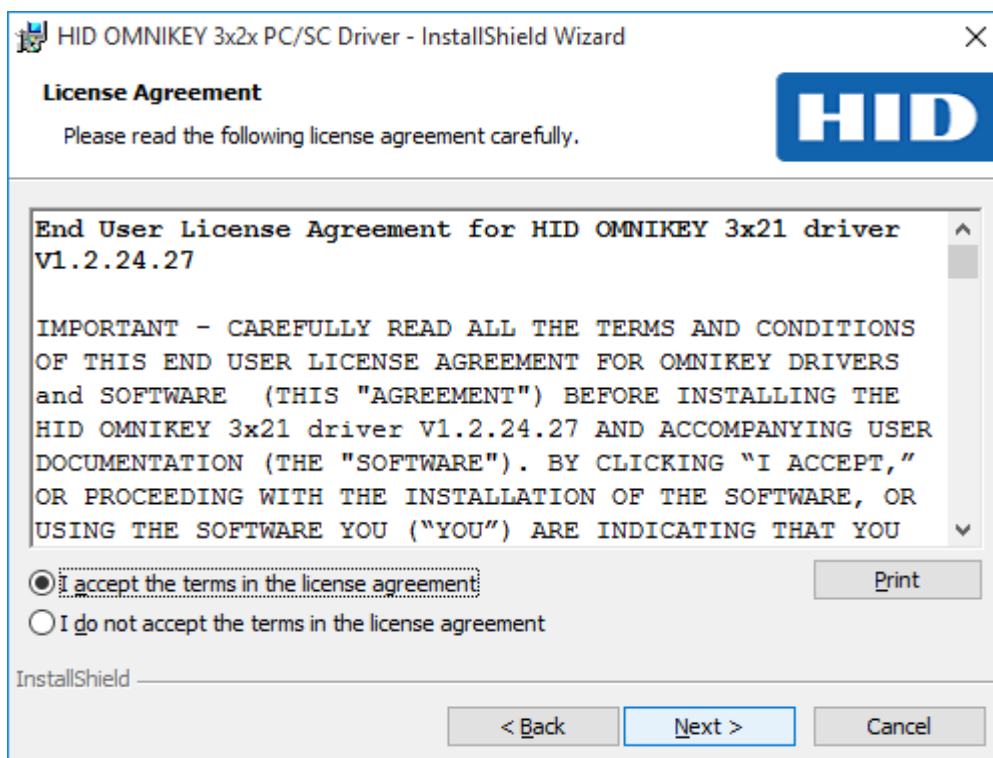


2. Ábra - A letöltött fájl a Letöltések mappában

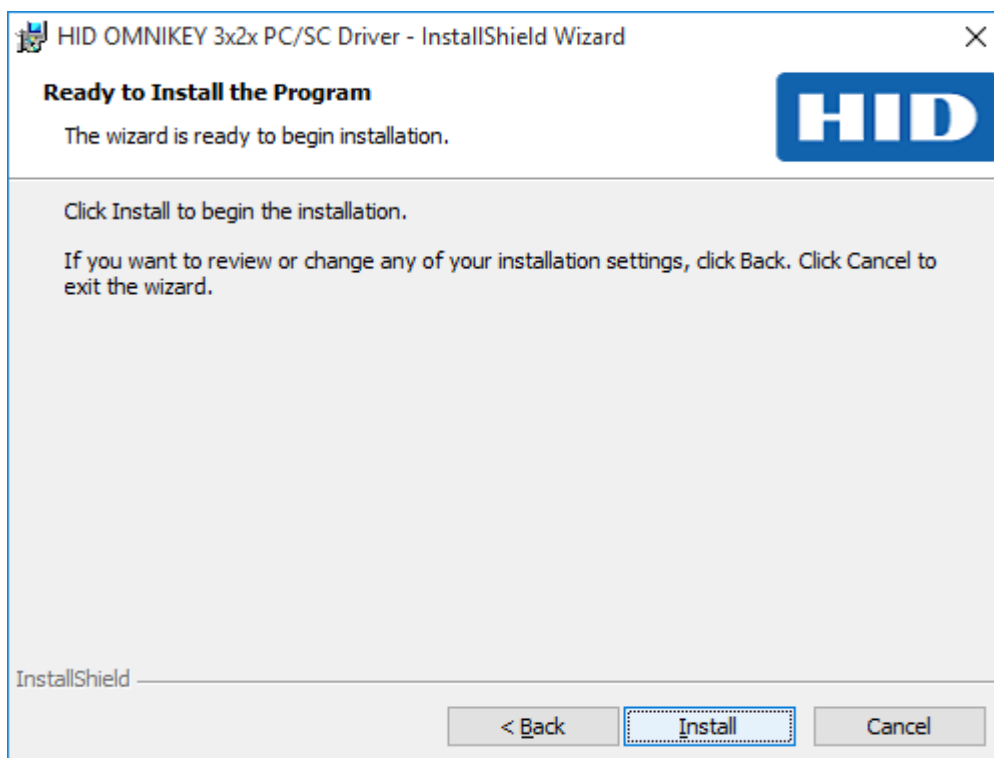




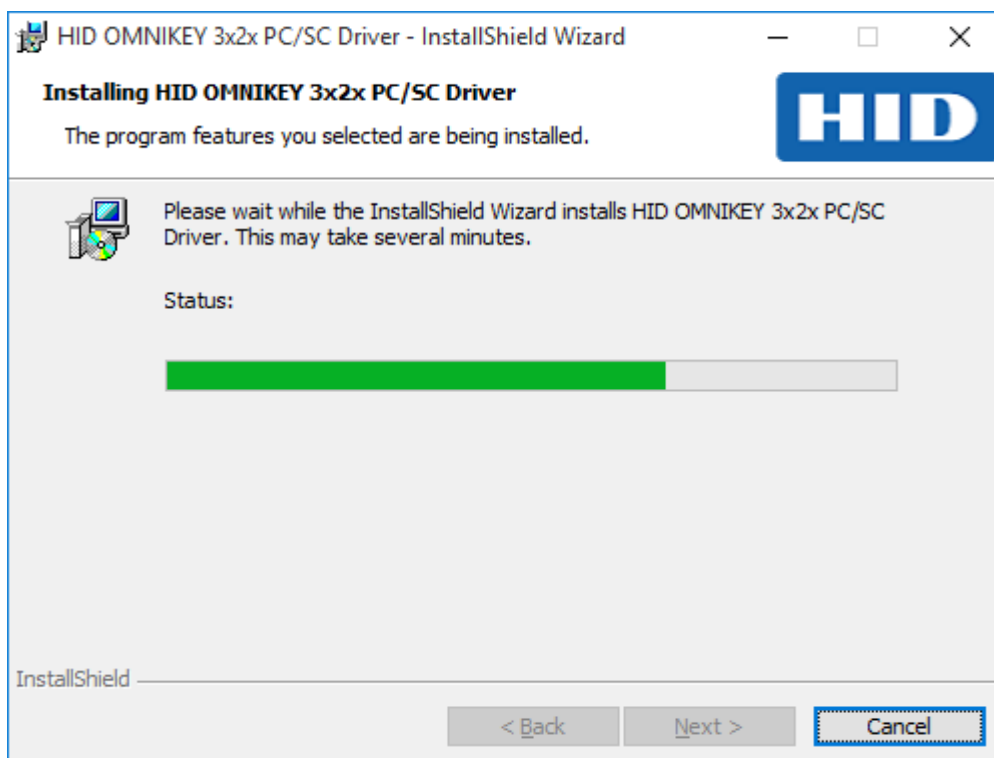
3. Ábra - Meghajtóprogram telepítés 1.



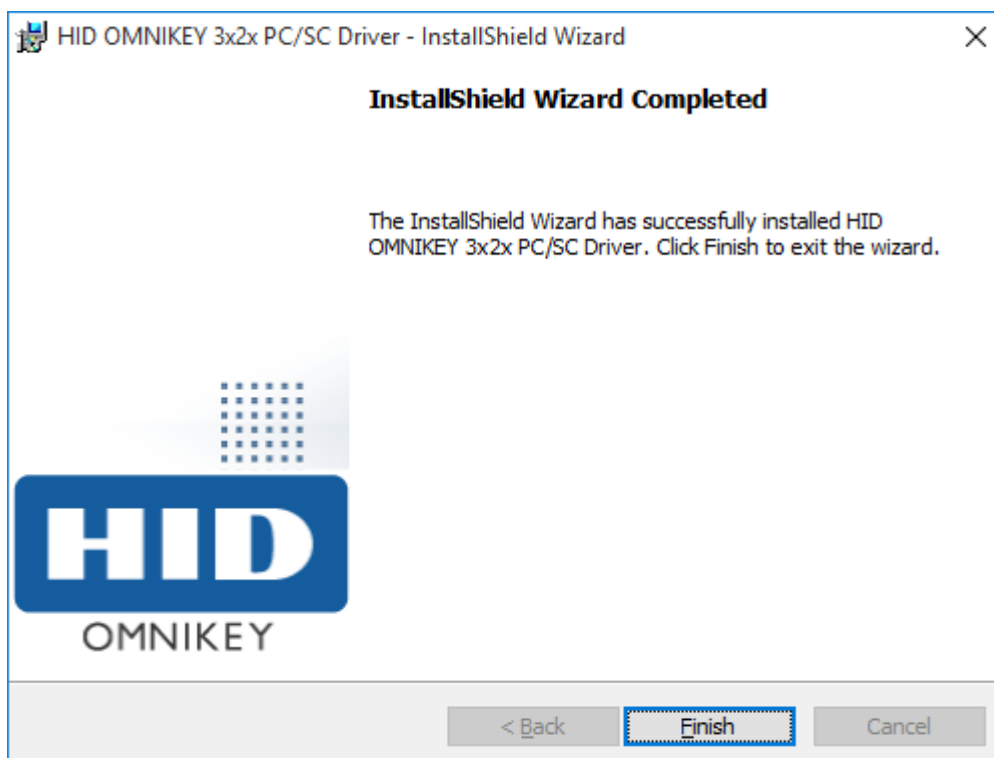
4. Ábra - Meghajtóprogram telepítés 2.



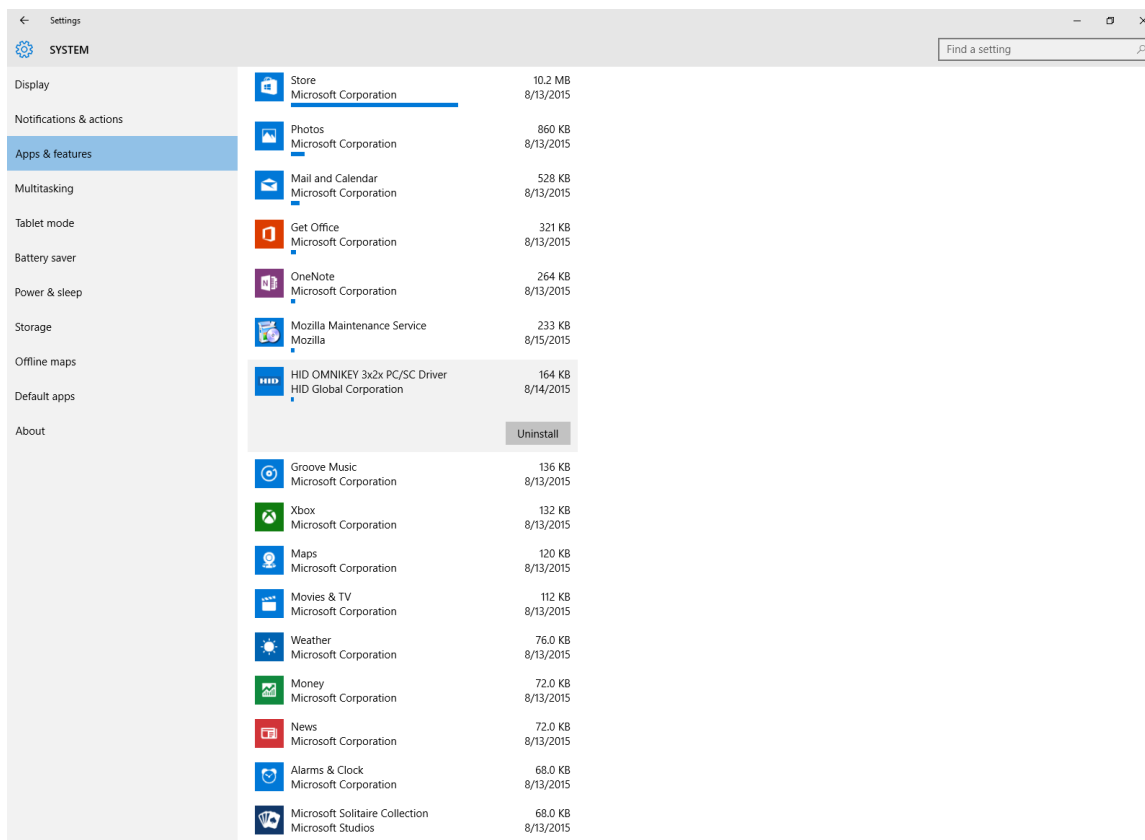
5. Ábra - Meghajtóprogram telepítés 3.



6. Ábra - Meghajtóprogram telepítés 4.



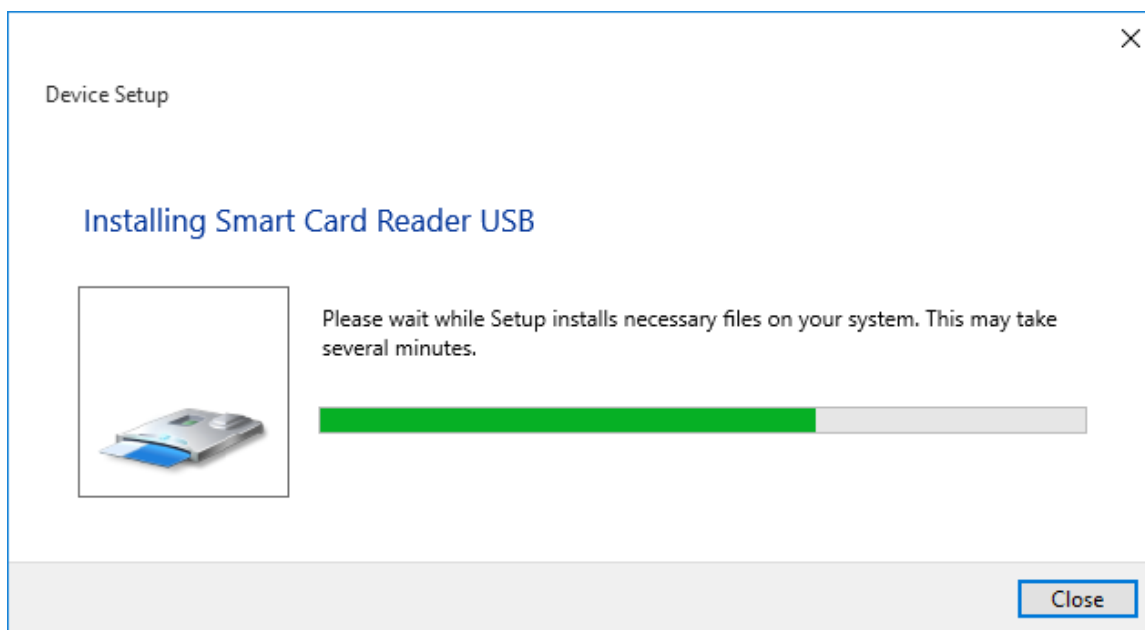
7. Ábra - Meghajtóprogram telepítés 5.



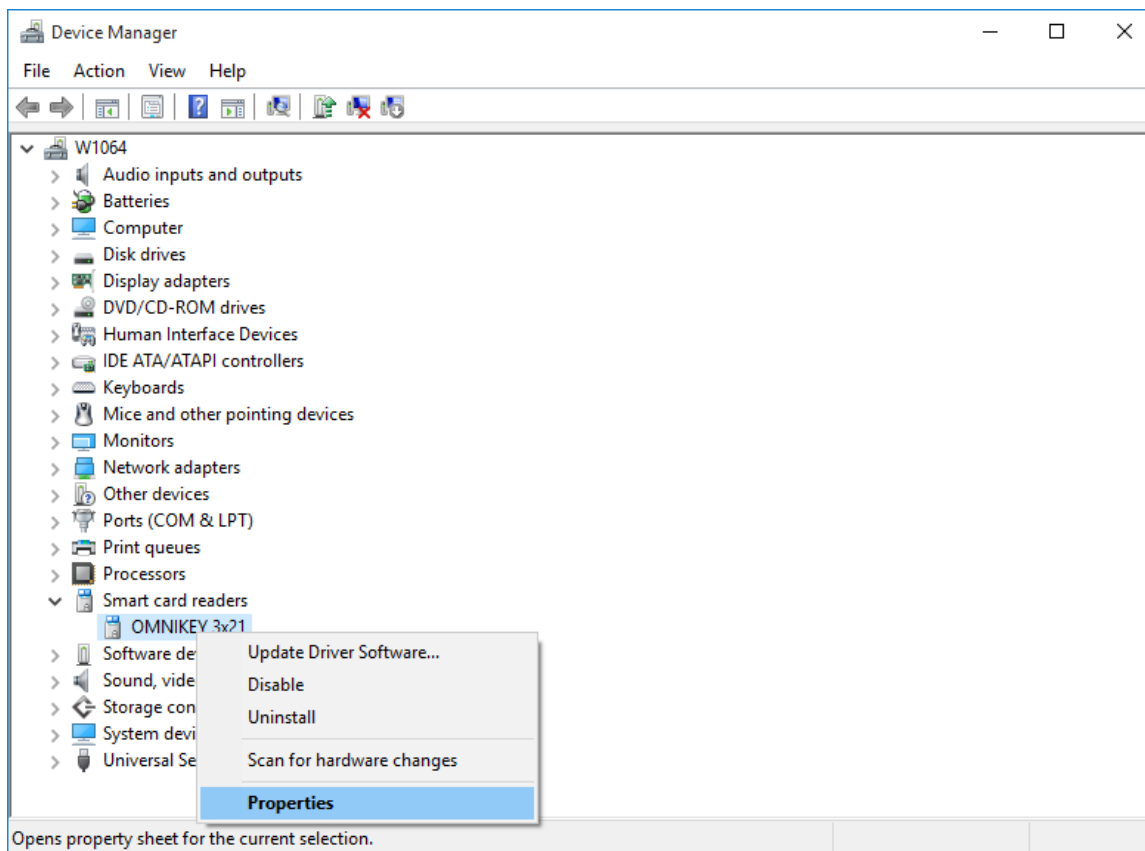
8. Ábra - Telepítés 6.



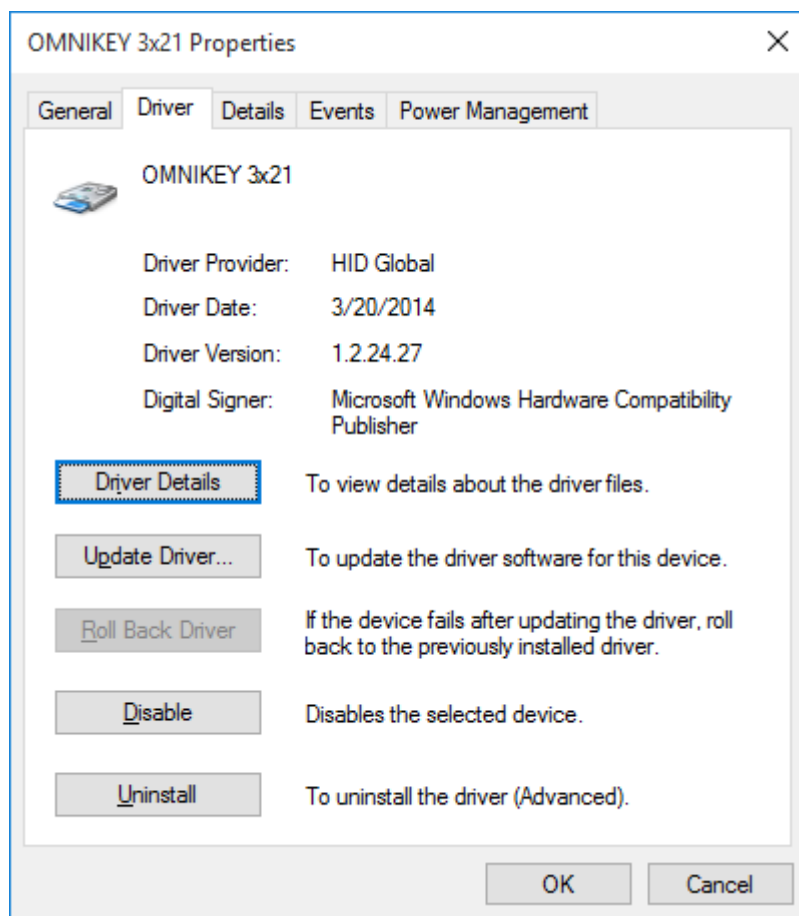
2. Kártyaolvasó csatlakoztatása:



9. Ábra - Kártyaolvasó csatlakoztatás 1.

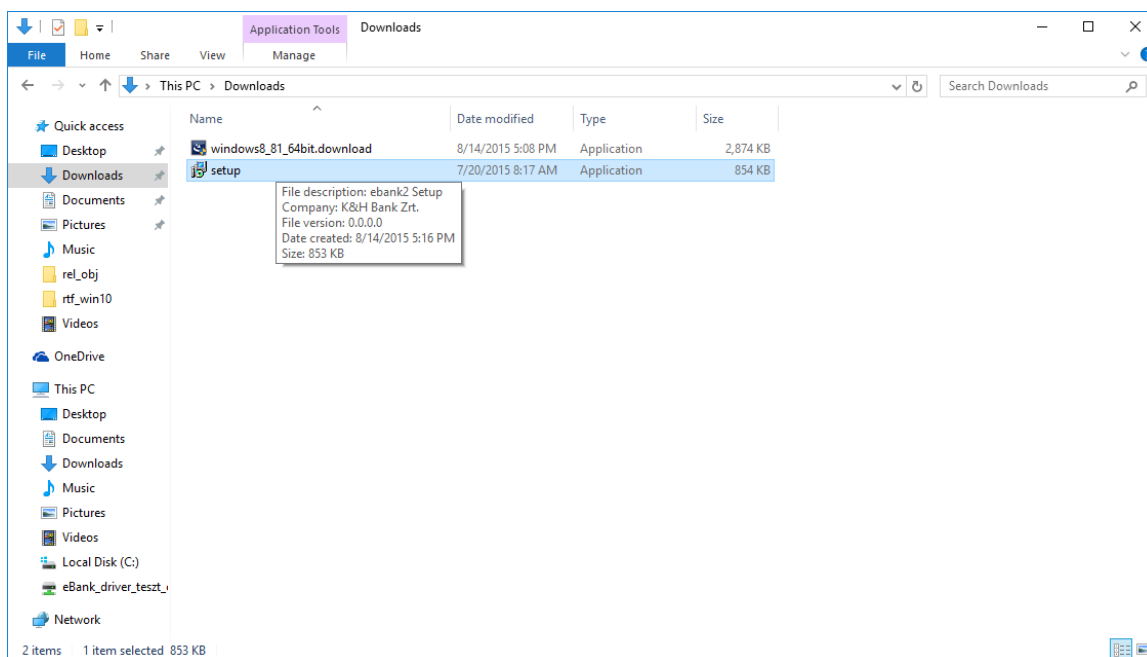


11. Ábra - Kártyaolvasó meghajtóprogram ellenőrzése a Windows Vezérlőpult -> Eszközkezelőben

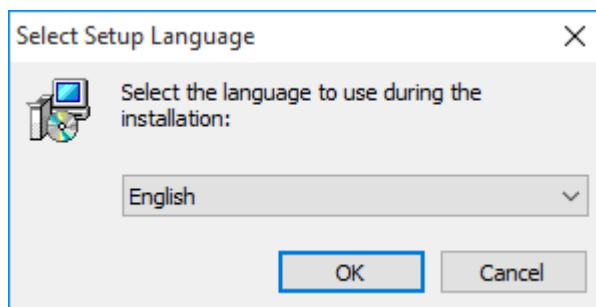


12. Ábra - Kártyaolvasó meghajtóprogram verziójának ellenőrzése

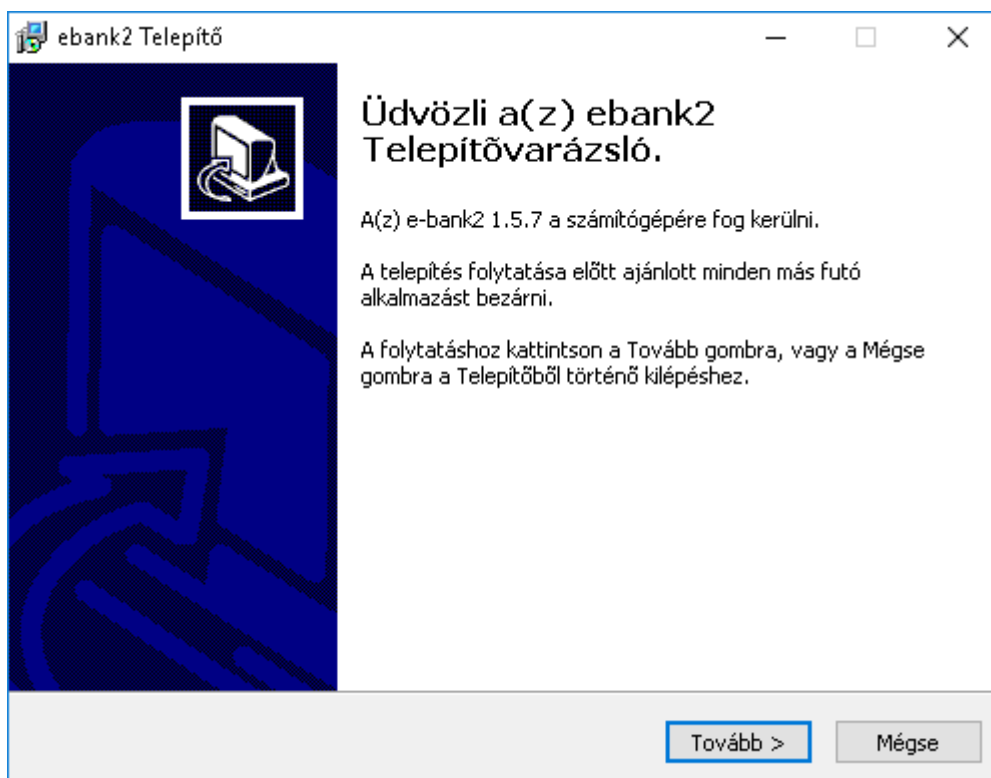
3. eBank plugin telepítése (ez Firefox böngésző használata esetén az eBank belépéshez nem kell, csak az eBank ellenőrző programhoz):



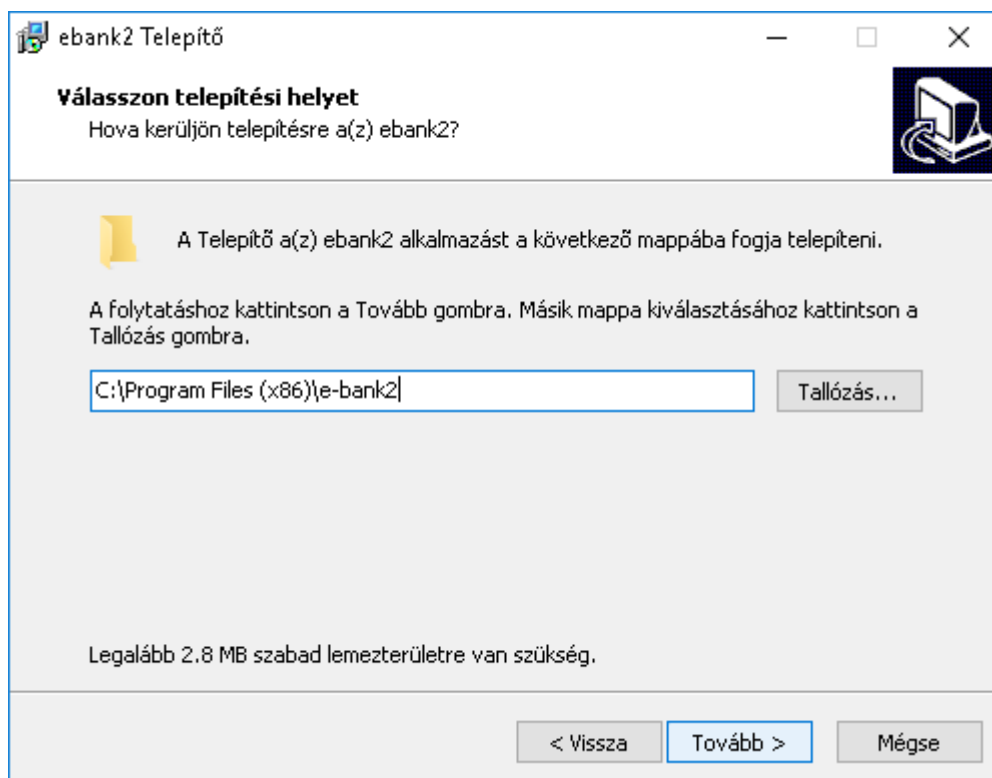
14. Ábra - A letöltött fájl a Letöltések mappában



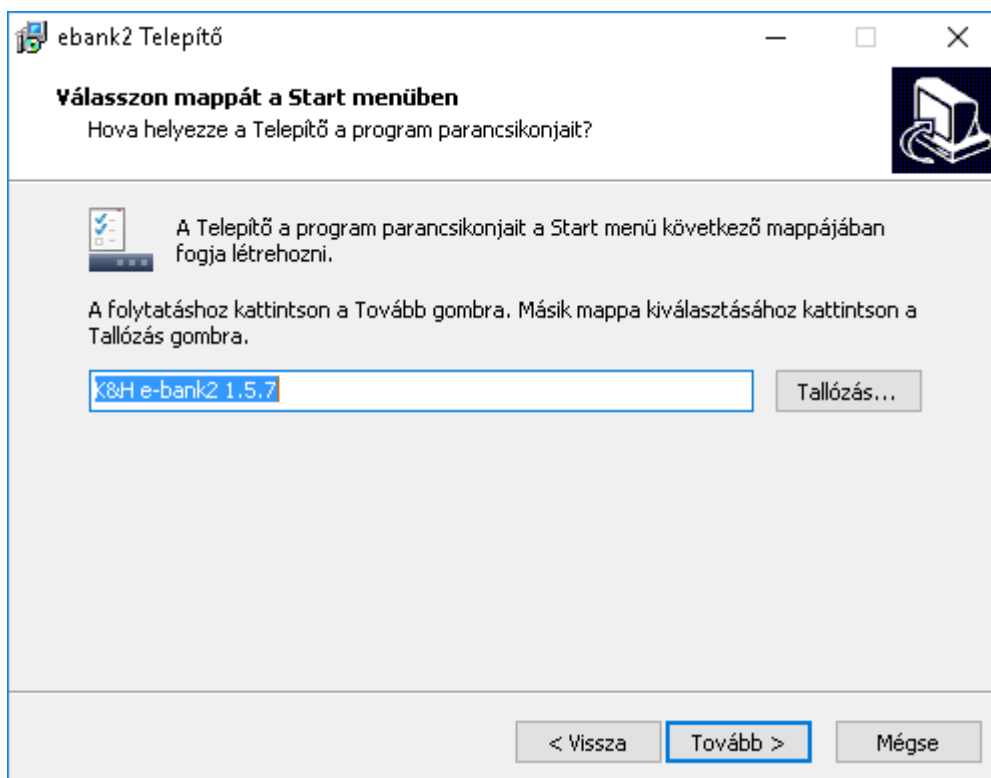
15. Ábra - Plugin telepítés 1.



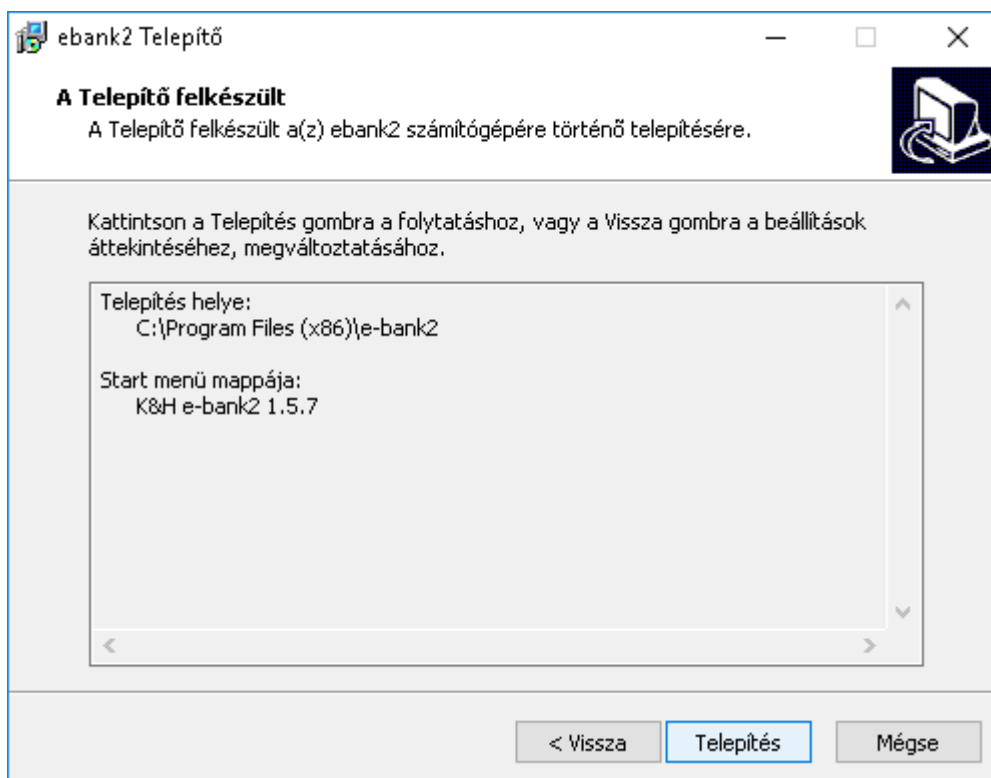
16. Ábra - Plugin telepítés 2.



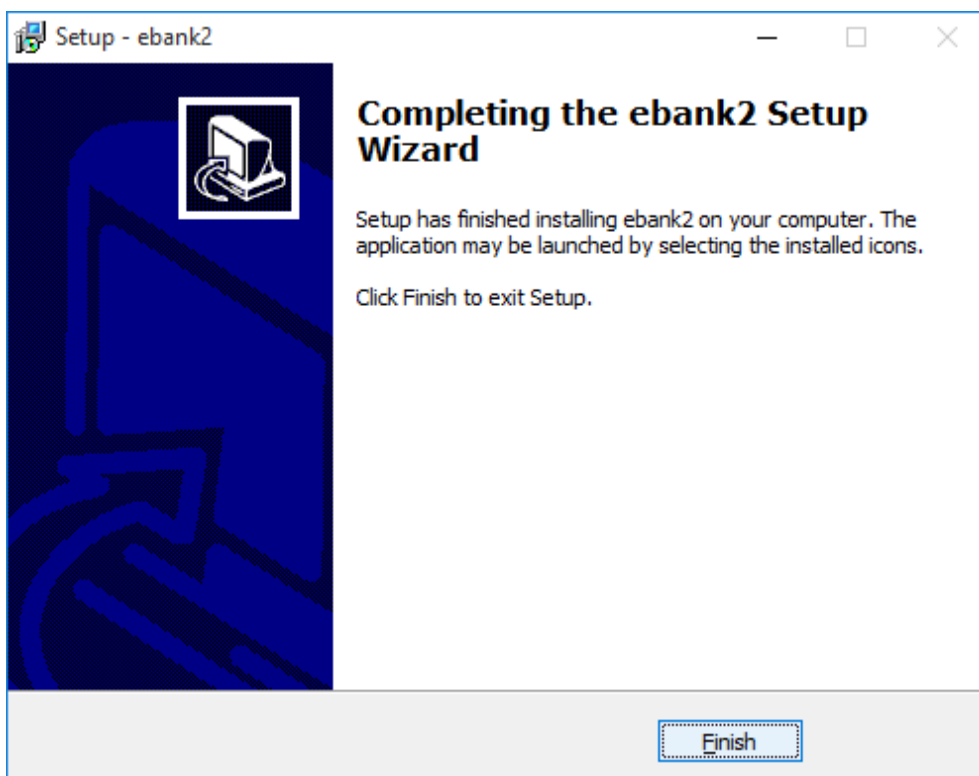
17. Ábra - Plugin telepítés 3.



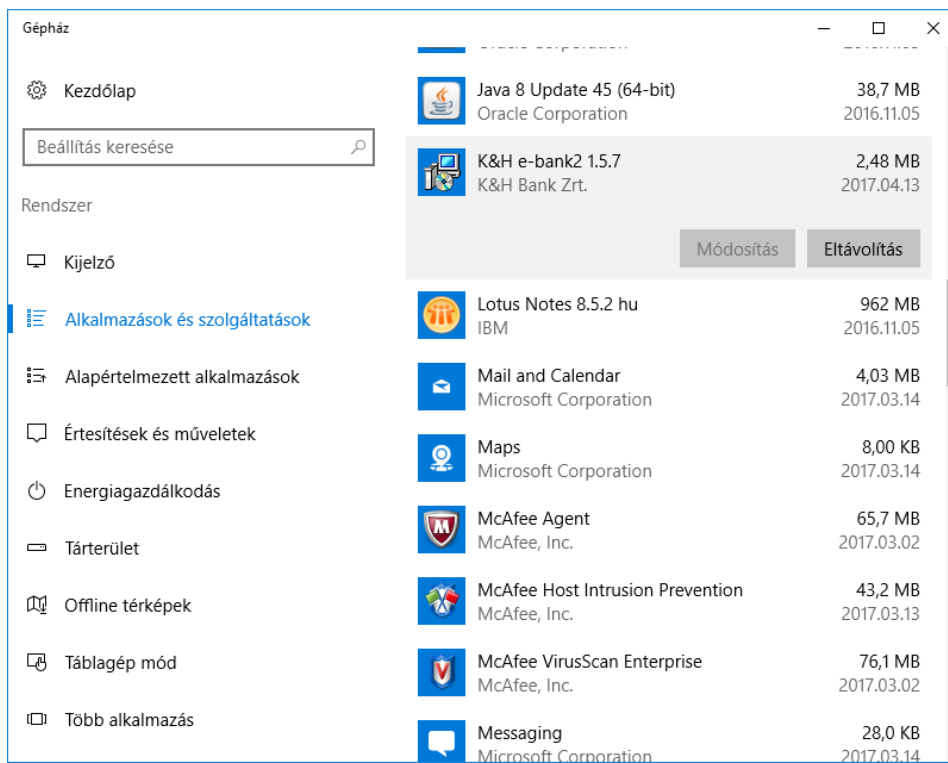
18. Ábra - Plugin telepítés 4.



19. Ábra - Plugin telepítés 5.

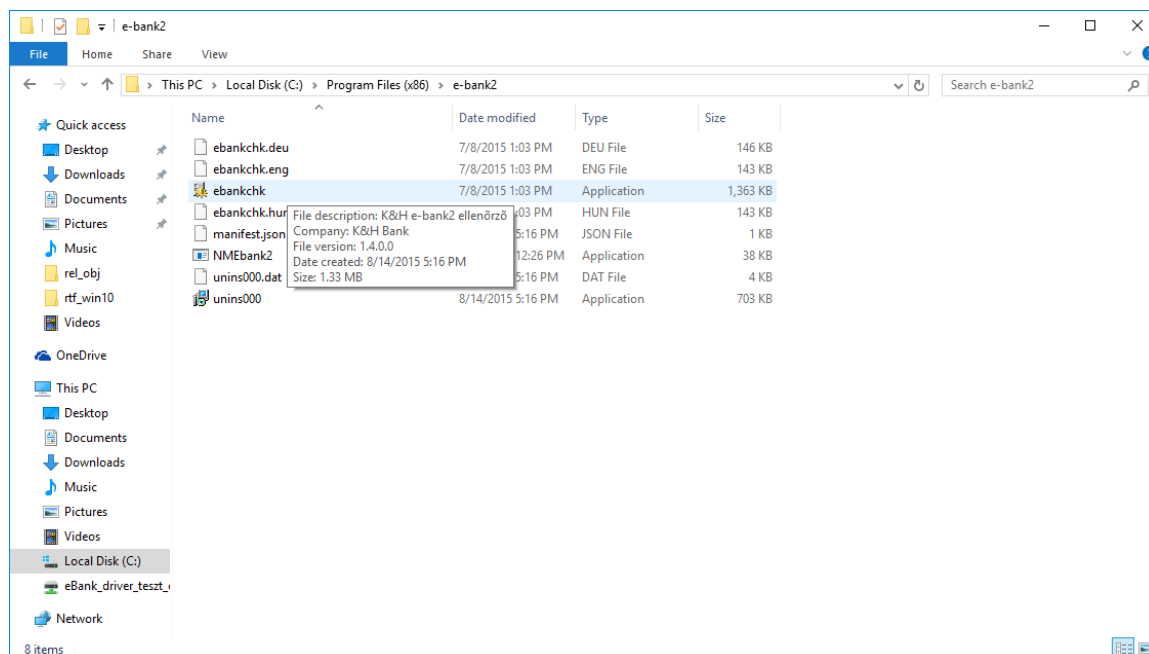


20. Ábra - Plugin telepítés 6.

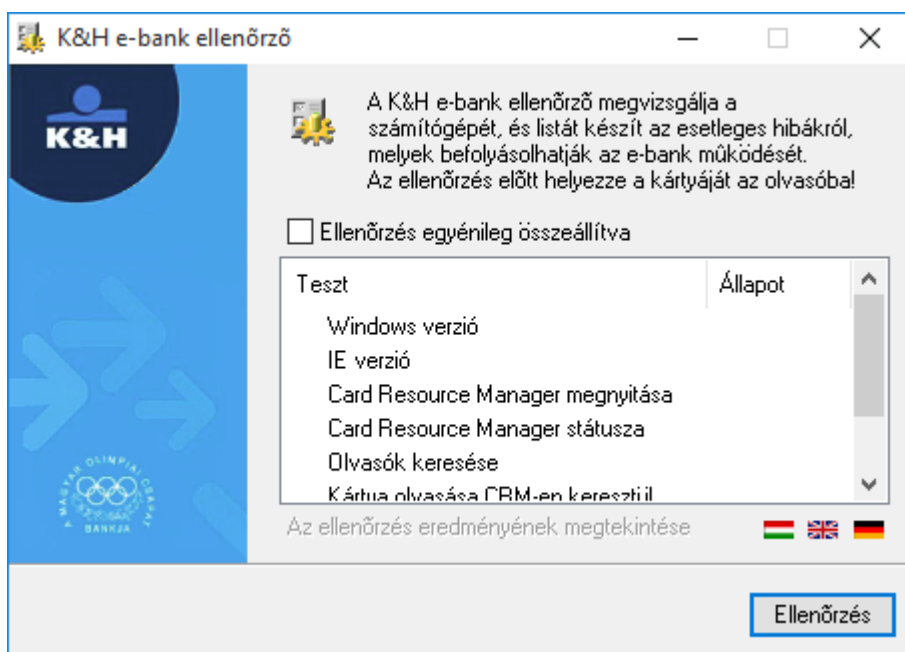


21. Ábra - A telepített chipkártya olvasó meghajtóprogram és az eBank plugin a Windows Vezérlőpult -> Programok között

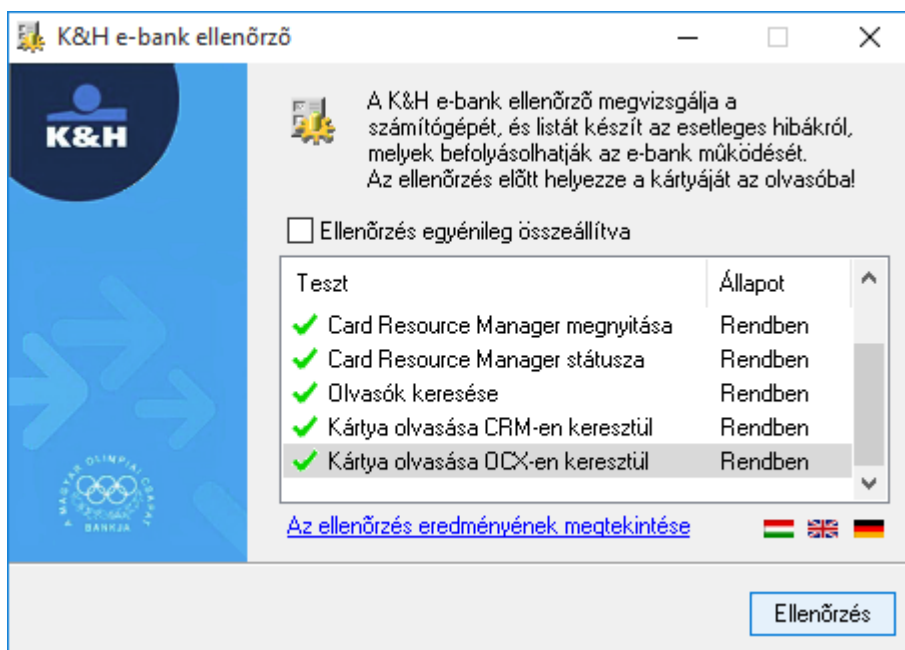
5. Chipkártya olvasó ellenőrzés csatlakoztatott kártyával:



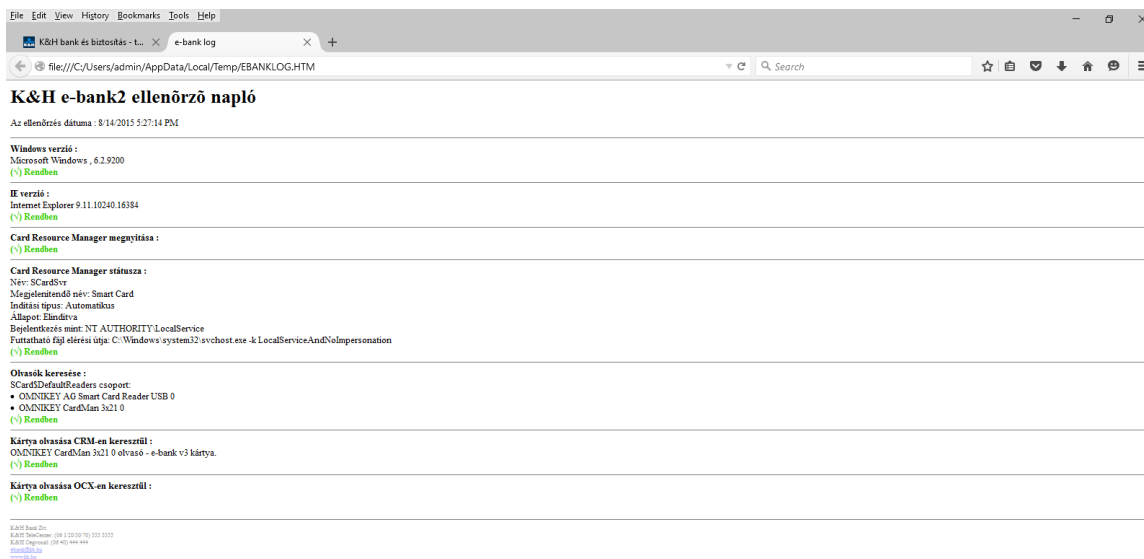
22. Ábra - eBank ellenőrzés program indítása Windows Start menüből



23. Ábra - Ellenőrző program felhasználói felülete



24. Ábra - Ellenőrzés



25. Ábra - Ellenőrzés naplója

