

- a K&H fix plusz 11 származtatott nyíltvégű befektetési alap,
  - a K&H tőkevédett nyersanyag 3 származtatott nyíltvégű befektetési alap, valamint
  - a K&H prémium plusz nyíltvégű alap,
- mint Beolvadó alapok és a K&H likviditási elszámoló nyíltvégű alap, mint Átvevő alap Egyesüléséről,
  - valamint a Beolvadó alap befektetési jegyei folyamatos forgalmazásának felfüggesztéséről

A **K&H Alapkezelő Zrt.** (székhely: 1095 Budapest, Lechner Ödön fasor 9.; cégjegyzékszám: Cg. 01-10-043736, a továbbiakban: Alapkezelő), mint a kibocsátók törvényes képviselője, valamint a Forgalmazóként eljáró **K&H Bank Zrt.** (székhely: 1095 Budapest, Lechner Ödön fasor 9.; cégjegyzékszám: Cg. 01-10-041043, a továbbiakban: Forgalmazó) a befektetési alapkezelőkről és a kollektív befektetési formákról szóló 2011. évi CXCVIII. törvény (továbbiakban: Batv.) 69. §-a alapján az alábbi Tájékoztatót teszik közzé:

A **Pénzügyi Szervezetek Állami Felügyelete** 2013. június 14. napján kelt **H-KE-III-423/2013.** számú határozatával engedélyezte

- a K&H fix plusz 11 származtatott nyíltvégű befektetési alapnak, a K&H tőkevédett nyersanyag 3 származtatott nyíltvégű befektetési alapnak, és a K&H prémium plusz nyíltvégű alapnak (Beolvadó alapok) a K&H likviditási elszámoló nyíltvégű alapba (Átvevő alap, együttesen Alapok) történő beolvadását, tehát az **Alapok Batv. 62.§ (1) a) pontja szerinti Egyesülését**, valamint
- a Beolvadó alapok befektetési jegyei **folyamatos forgalmazásának 2013. július 19. és 22. napjára történő felfüggesztését.**

Tisztelettel felkérjük Önt, hogy figyelmesen olvassa el jelen Tájékoztatót, mert ez tartalmazza az **Alapok Egyesülésére vonatkozó információkat: a Beolvadó és Átvevő alapok befektetési politikáját, az Egyesülés hatálybalépésének napját, az Egyesülés feltételeit, a befektetési-jegy tulajdonosok teendőit, a Beolvadó és az Átvevő alapok összesített nettó eszközértékének és az egy jegyre jutó nettó eszközértékének alakulását, valamint a befektetési jegyek átváltási arányának meghatározását.**

## **az Egyesülés háttere és indokai**

A K&H Alapkezelő Zrt. az Egyesüléssel átláthatóbbá kívánja tenni a Befektetők számára a hasonló témájú befektetési alapok kínálatát, optimalizálni kívánja a kezelt befektetési alapok körét és számát, valamint a méretgazdaságosság által elérhető előnyöket kívánja biztosítani az ügyfelek számára. Továbbá az Egyesüléssel továbbra is biztosítani kívánja a K&H fix plusz 11 származtatott nyíltvégű befektetési alap, a K&H tőkevédett nyersanyag 3 származtatott nyíltvégű befektetési alap, valamint a K&H prémium plusz nyíltvégű alap befektetőinek, hogy részesedjenek a K&H likviditási elszámoló nyíltvégű alap által biztosított Tőkevédelemre vonatkozó ígéretről.

### **a Beolvadó alapok**

#### **A beolvadó**

- **K&H fix plusz 11 származtatott nyíltvégű befektetési alap** 2006. január 9. napján indult *K&H Fix Plusz 11. Származtatott Zártvégű Értékpapír Befektetési Alap* néven, majd az eredeti futamidejének utolsó napján, 2009. január 8. napján nem járt le, hanem határozatlan futamidejű nyíltvégű alappá alakult át. Második Védett időszaka 2013. május 17. napján ér véget, melyet követően 2013. május 18. napjától az Átvevő alaphoz hasonlóan pénzügyi befektetési politikát követ.

- **K&H tőkevédett nyersanyag 3 származtatott nyíltvégű befektetési alap** 2008. augusztus 11. napján indult *K&H fix plusz bankszektor származtatott zártvégű értékpapír befektetési alap* néven, majd az eredeti futamidejének utolsó napján, 2010. szeptember 10. napján nem járt le, hanem határozatlan futamidejű nyíltvégű alappá alakult át. Védett időszaka 2013. május 17. napján ér véget, melyet követően 2013. május 18. napjától az Átvevő alaphoz hasonlóan pénzügyi befektetési politikát követ.

- **K&H prémium plusz származtatott zártvégű értékpapír befektetési alap** az Alapkezelő tervei szerint eredeti futamidejének utolsó napján, 2013. június 14. napján nem jár le, hanem határozatlan futamidejű nyíltvégű alappá alakul át. Az átalakulás következtében új neve **K&H prémium plusz nyíltvégű alap** lesz és 2013. június 15. napjától az Átvevő alaphoz hasonlóan pénzügyi befektetési politikát követ.

### ***a portfólió összetételének változása az Egyesülés hatálybalépése előtt***

A Beolvadó alapok a Védett időszak végét, illetve a nyíltvégűvé alakulást követően pénzügyi befektetési politikát követnek és Tőkevédelemre vonatkozó ígéretet tesznek, amelyet a Batv. 23.§ (2) bekezdése alapján a megfelelő pénzügyi eszközökre alapozott befektetési politikával kívánják alátámasztani. Ezen felül az Alapkezelő lehetőséget kíván biztosítani befektetői számára a befektetési jegyek költségmentes visszaváltására.

A Beolvadó alapok az Egyesülés hatálybalépésének napjával (2013. július 22.) beolvadnak az Alapkezelő által kezelt **K&H likviditási elszámoló nyíltvégű alapba** (Átvevő alap).

### ***az Átvevő alap***

Az **átvevő K&H likviditási elszámoló nyíltvégű alap** (továbbiakban: Átvevő alap) 2013. február 22-én zártvégű nyilvános befektetési alappól (korábbi rövid neve: K&H háromszor fizető 4 származtatott alap) határozatlan futamidejű nyíltvégű nyilvános befektetési alappá alakult át és befektetési jegyeinek névértéke 10 000 forintról 1 forintra változott.

A K&H likviditási elszámoló nyíltvégű alap a nyíltvégűvé alakulást követően pénzügyi befektetési politikát követ és Tőkevédelemre vonatkozó ígéretet tesz, amelyet a befektetési alapkezelőkről és a kollektív befektetési formákról szóló 2011. évi CXCVIII. törvény (továbbiakban Batv.) 23.§ (2) bekezdése alapján a megfelelő pénzügyi eszközökre alapozott befektetési politikával kíván alátámasztani.

**Az Egyesülés a Befektetők számára költségmentesen és automatikusan kerül végrehajtásra.**

### ***az Egyesülés befektetőkre gyakorolt hatása***

#### ***a Beolvadó alapok befektetőinek jogaiban bekövetkező változások***

A Beolvadó alapok az Egyesülés hatálybalépésének napjával megszűnnek és minden eszközüket és kötelezettségüket az Átvevő alaphoz ruházza át.

Azon befektetőknek, akik valamely Beolvadó alap befektetési jegyeivel rendelkeznek, és az Egyesülést megelőzően nem váltják vissza befektetési jegyeiket, de **megtakarításaikat továbbra is fent kívánják tartani**, azaz élni kívánják az Átvevő alap kínálta befektetési lehetőséggel, **az Egyesüléssel kapcsolatban teendőjük nincsen**, mivel megtakarításaik automatikusan az Átvevő alaphoz kerülnek befektetésre. A Beolvadó alapok eszközei az Egyesülés hatálybalépésének napjával átkerülnek a K&H likviditási elszámoló nyíltvégű alaphoz, mint Átvevő alaphoz.

Azon befektetők, akik valamely Beolvadó alap befektetési jegyeivel rendelkeznek, és **megtakarításaikat nem kívánják fenntartani**, az átalakulást követően bármikor – kivéve a Beolvadó alapok forgalmazás felfüggesztésének napjait – **visszaválthatják** befektetési jegyeiket visszaváltási jutalék felszámítása nélkül.

A Beolvadó alapok befektetési jegyeit a Beolvadó alapok Átmeneti időszakának utolsó forgalmazási napjáig (2013. július 18.) vissza nem váltó befektetők az Egyesülés hatálybalépésének napján az Átvevő alap befektetőivé válnak és e naptól kezdve az Átvevő alap befektetőiként gyakorolhatják jogaikat.

Az Egyesülés következtében a befektetőket érintő **adózási szabályok nem változnak**, azok megegyeznek a korábbiakkal mind a Beolvadó, mind az Átvevő alapok esetében.

#### ***az Egyesülés hatásai az Átvevő alap esetében***

Az Átvevő K&H likviditási elszámoló nyíltvégű alap befektetői számára az **Egyesülés nem jelent változást**, mindössze az Átvevő alap befektetési jegyeinek összesített darabszáma és az Átvevő alap összesített nettó eszközértéke nő meg az Egyesülés hatálybalépését követő banki napon a Beolvadó alapok befogadásának következtében. Az Egyesülés az egy jegyre jutó nettó eszközértékre nincs hatással.

Az Alapkezelő az Átvevő alap esetében továbbra is fenntartja a Tőkevédelemre vonatkozó ígéretet, továbbá az Egyesülés hatálybalépésének napjára vonatkozóan a Tőkevédelem alapjának új szintjét rögzíti és hirdeti meg. Az Alapkezelő az Átvevő alap esetében továbbra is biztosítja a befektetőknek a tértítésmentes vételi és visszaváltási lehetőséget.

Az Egyesülés további kedvező hatása abból adódik, hogy érvényesülnek a méretgazdaságosság előnyei, hiszen az Alap fajlagos költségei csökkennek.

### **a Tőkevédelemre vonatkozó ígéret**

Az Átvevő alap esetén az Alapkezelő Tőkevédelemre vonatkozó ígéretet fogalmaz meg.

Az Egyesülést (és a Beolvadó alapok megszűnését) követően a Tőkevédelem alapjának újabb szintjét teszi közzé az Alapkezelő az Átvevő alapra vonatkozóan, így biztosítva mind az eredetileg Beolvadó, mind az Átvevő alap Befektetőinek megtakarításuk Tőkevédelmét.

**A Tőkevédelem új alapja az Átvevő alap Egyesülés hatálybalépésének napjára (2013. július 22.) vonatkozó egy jegyre jutó nettó eszközértéke lesz.**

### **Kiemelt befektetői információk**

A Kiemelt befektetői információk című dokumentum a befektetési alapok alapvető jellemzőit tartalmazza oly módon, hogy a Befektetők megismerhessék azok jellegét, kockázatait, elősegítve a megalapozott befektetési döntések meghozatalát. A Beolvadó és az Átvevő alapok Kiemelt befektetői információi jelen Tájékoztató mellékletét képezik és elérhetőek az Alapkezelő honlapján, az Alapok közzétételi helyein ([www.khalapok.hu](http://www.khalapok.hu)).

A Kiemelt befektetői információk Kockázat és nyereség profil című pontjában ismertetett **kockázat és nyereség mutató a Beolvadó és az Átvevő alapok esetében megegyezik**, és nem azonosítható olyan lényeges kockázat, ami esetükben eltérő. A Kiemelt befektetői információkban ismertetett **összes díj és költség a Beolvadó és az Átvevő alapok esetében megegyezik**. Sem a Beolvadó alapok, sem az Átvevő alap nem alkalmaz teljesítményhez kötődő díjat és az Egyesülést követően sem fog.

	Átvevő alap	Beolvadó alapok
<b>Az Ön befektetése előtt vagy után felszámolt egyszeri díjak</b>		
Vételi jutalék	1%	1%
Visszaváltási jutalék	nincs	nincs
<b>Egy év során az alapból levont díjak</b>		
Folyó költségek	2,65%	2,65%

### **a Beolvadó és az Átvevő alap befektetési politikája az Egyesülést megelőzően**

Az Átvevő alap 2013. február 23. napjától, a Beolvadó alapok 2013. május 18. illetve 2013. június 15. napjától az Egyesülés hatálybalépéséig pénzügyi befektetési politika szerint fektetik be az Alapok eszközeit. Az Alapkezelő az Alapok vagyonát tehát az említett időszakban kizárólag folyószámlán, valamint bankbetétekben tartja, és a portfólió összetételén az Egyesülés ténye nem változtat.

### **az Átvevő alap Egyesülést követő befektetési politikája**

Az Egyesülés a K&H likviditási elszámoló nyíltvégű alap, tehát az Átvevő alap befektetőire a portfólió összetételének szempontjából semmilyen hatást nem gyakorol.

Az Egyesülést követően a Tőkevédelem alapjának újabb szintjét teszi közzé az Alapkezelő az Átvevő alapra vonatkozóan. **A Tőkevédelem új alapja az Átvevő alap Egyesülés hatálybalépésének napjára vonatkozó egy jegyre jutó nettó eszközértéke lesz.**

**Az Alapkezelő Tőkevédelemre vonatkozó ígéretét kizárólag a K&H likviditási elszámoló nyíltvégű alap, pénzügyi eszközei és befektetési politikája biztosítja, arra harmadik személy garanciát nem vállal.**

## **az Egyesülés feltételei, hatálybalépése és speciális forgalmazási szabályok**

**Az Egyesülés hatálybalépésének napja: 2013. július 22.**

A Beolvadó alapok befektetési jegyeinek forgalmazása a Batv. 73.§ (2) bekezdése alapján az Egyesülés hatálybalépésének napját megelőző banki munkanapon és az Egyesülés hatálybalépésének napján felfüggesztésre kerül. A Beolvadó alapok befektetési jegyeinek megvásárlására és visszaváltására jelen Tájékoztató közlését követően folyamatosan, utoljára a felfüggesztés napjait megelőző forgalmazási napon van lehetőség a forgalmazási órákban, ezen időpontot követően a Beolvadó alap befektetési jegyeinek megvásárlására, illetve visszaváltására a Forgalmazó megbízást nem fogad el.

A fentiek szerint a Beolvadó alapok

- utolsó forgalmazási napja: 2013. július 18.
- forgalmazásának felfüggesztése: 2013. július 19. és 22.

A Batv. 77.§ (1) bekezdése alapján az Egyesülés következtében a Beolvadó alapok összes eszköze és kötelezettsége átszáll az Átvevő alapra, a Beolvadó alapok befektetői pedig az Átvevő alap befektetési jegyeinek tulajdonosává válnak. **A Beolvadó alapok az Egyesülés hatálybalépésekor megszűnnek** és az Egyesülés napjával törlésre kerülnek a Felügyelet által vezetett nyilvántartásból.

2013. július 23. napjától az Átvevő, K&H likviditási elszámoló nyíltvégű alap befektetési jegyeinek vétele és visszaváltása az Átvevő alap forgalmazási szabályai szerint lehetséges. A forgalmazási szabályokat az Átvevő alap Kezelési szabályzatának IX. fejezete tartalmazza részletesen.

### **az Egyesülés részletes menetrendje**

Az Egyesülés hatálybalépésének napját megelőző banki napon a Letétkezelő meghatározza a Beolvadó és az Átvevő alapok nettó eszközértékét és egy jegyre jutó nettó eszközértékét. Az Egyesülés hatálybalépésének napján, 2013. július 22-én a Beolvadó és az Átvevő alapok egy jegyre jutó nettó eszközértéke alapján rendre (tehát minden Beolvadó alapra vonatkozóan) meghatározásra kerül az átváltási arány:

mely alapján meghatározható, hogy a K&H fix plusz 11 származtatott nyíltvégű befektetési alap, a K&H tőkevédett nyersanyag 3 származtatott nyíltvégű befektetési alap, valamint a K&H prémium plusz nyíltvégű alap befektetői számára az adott alap 1 darab befektetési jegyéért cserébe hány darab K&H likviditási elszámoló nyíltvégű alap befektetési jegye kerül kiosztásra. Az ehhez szükséges három átváltási arány az alábbiakban ismertetett módszerrel kerül kiszámításra:

az adott Beolvadó alap befektetési jegyeinek az Egyesülés hatálybalépés  
napjára érvényes egy jegyre jutó nettó eszközértéke

átváltási arány =

az Átvevő alap befektetési jegyeinek az Egyesülés hatálybalépés napjára  
érvényes egy jegyre jutó nettó eszközértéke

**Az átváltási arány mindhárom esetben 6 tizedes jegy pontossággal kerül megállapításra.**

**Az átváltási arányok mértékéről az Alapkezelő 2013. július 22-én az Alapkezelő honlapján ([www.khalapok.hu](http://www.khalapok.hu)) közleményben értesíti a Befektetőket illetve a Forgalmazókat és Befektetési szolgáltatókat.**

Az átváltási arányok meghatározását követően a Beolvadó alapok befektetési jegyeivel rendelkező Befektetők értékpapírszámláján jóváírandó Átvevő alap befektetési jegy darabszámának meghatározása az alábbi képlet szerint történik:

$$\text{a Befektető értékpapírszámláján jóváírásra kerülő Átvevő alap befektetési jegy darabszáma} = \text{a Befektető értékpapírszámláján az Egyesülés hatálybalépés napján nyilvántartott adott Beolvadó alap befektetési jegyek darabszáma} \times \text{az adott Beolvadó alaphoz tartozó átváltási arány}$$

A Befektetők értékpapírszámláján jóváírásra csak egész darabszámú befektetési jegy kerülhet, így az átváltási aránnyal kiszámított Átvevő alap befektetési jegy darabszámok tört része **felfelé, egész számra kerül kerekítésre**. Az alkalmazott kerekítési eljárás során esetlegesen keletkező többlet befektetési jegyek értékének megfelelő saját tőkét az Alapkezelő pótolja az Átvevő alap számára, ezért az Egyesülés feltételei az Egyesülés kapcsán készpénzkifizetésről nem rendelkeznek.

Az így átváltásra kerülő Beolvadó befektetési jegyek ellenében kapott K&H likviditási elszámoló nyíltvégű alap befektetési jegyei 2013. július 22. napján jóváírásra kerülnek a Befektetők értékpapírszámláin, míg a K&H fix plusz 11, K&H tőkevédett nyersanyag 3 vagy K&H prémium plusz befektetési jegyek az értékpapírszámlákról törlésre kerülnek. Mivel az Átvevő és a Beolvadó alapok névértéke különböző (Átvevő alap: 1 HUF, Beolvadó alapok: 10 000 HUF), így az Egyesülés hatálybalépésének napján a Beolvadó alapok befektetőinek értékpapírszámláján a korábbiaknál nagyságrendekkel nagyobb számú befektetési jegy kerül jóváírásra, melyek egy jegyre jutó nettó eszközértéke azonban épp ezzel a nagyságrenddel alacsonyabb. Ez azonban a Befektető megtakarításának egészére nincs hatással:

$$\begin{array}{l} \text{a Befektető} \\ \text{értékpapírszámláján} \\ \text{az Egyesülés} \\ \text{hatálybalépés} \\ \text{napján nyilvántartott} \\ \text{Beolvadó alap} \\ \text{befektetési jegyek} \\ \text{darabszáma} \end{array} \times \begin{array}{l} \text{a Beolvadó alap} \\ \text{befektetési} \\ \text{jegyeinek az} \\ \text{Egyesülés} \\ \text{hatálybalépés} \\ \text{napjára érvényes} \\ \text{egy jegyre jutó nettó} \\ \text{eszközértéke} \end{array} = \begin{array}{l} \text{a Beolvadó alap} \\ \text{befektetőinek} \\ \text{értékpapírszámláján az} \\ \text{átváltást követően} \\ \text{jóváírt Átvevő alap} \\ \text{befektetési jegyeinek} \\ \text{darabszáma} \end{array} \times \begin{array}{l} \text{az Átvevő alap} \\ \text{befektetési jegyeinek} \\ \text{az Egyesülés} \\ \text{hatálybalépés} \\ \text{napjára érvényes} \\ \text{egy jegyre jutó nettó} \\ \text{eszközértéke} \end{array}$$

A Beolvadó alapoknak az Egyesülés hatálybalépésének napján meglévő portfóliói, eszközeik, követeléseik és kötelezettségeik átvezetésre kerülnek az Átvevő alapnak az Egyesülés hatálybalépésének napján érvényes portfólió, eszközök, követelések és kötelezettségek állományába.

Az Egyesüléssel nem jön létre új alap. A Beolvadó alapok portfóliói beolvasztásra kerülnek az Átvevő alap portfóliójába, ami az Átvevő alap Kezelési Szabályzatában ismertetett befektetési politikájának megfelelően kerül befektetésre.

Az Alapkezelő által az Alapok – az átváltási arány kiszámításának időpontjában érvényes – eszközértékelésének elfogadott feltételeiről és az átváltási arány kiszámítási módszeréről, illetve az átváltási arányról készített jelentést a Batv. 67. § (1) bekezdése szerint a Beolvadó alapok Letétkezelője felülvizsgálja.

Az Alapkezelő az Egyesülésről a Batv 77. § (4) bekezdése szerinti egyesülési jelentést készít, melyet az Egyesülést követő nyolc munkanapon belül tájékoztatásul megküld a Felügyeletnek, valamint kérésre a Befektetők rendelkezésére bocsátja. Ezen felül az Alapkezelő a jelentést az Átvevő alap közzétételi helyein is elérhetővé teszi. A jelentést mind a Beolvadó, mind az Átvevő alapok Alapkezelője és Letétkezelője is aláírja, ezáltal felelősséget vállalva az abban foglaltak valóságáért.

A jelentés tartalmazza a portfóliókban levő eszközök tételes felsorolását, azok értékét, az összesített nettó eszközértékeket, a befektetési jegyek darabszámát, az egy jegyre jutó nettó eszközértékeket és az átváltási arányokat.

**Az Egyesülés a Befektetők számára költségmentesen és automatikusan kerül végrehajtásra.**

## összefoglaló táblázat az Egyesüléssel érintett Alapokról

	a Beolvadó alapok		az Átvevő alap
az Alap neve	K&H fix plusz 11 származott alap és K&H tőkevédett nyersanyag 3 származott alap	K&H prémium plusz nyíltvégű alap	K&H likviditási elszámoló nyíltvégű alap
pénzpiaci befektetési politika kezdete	2013. május 18.	2013. június 15.	2013. február 22.
forgalmazási szünnap	2013. július 19. és 22.		-
az Egyesülés hatálybalépésének napja	2013. július 22.		

### a Befektetők Egyesüléssel kapcsolatos jogai

- **A Befektető jogosult az Egyesüléssel kapcsolatos információkhoz hozzáférni.** Az Alapkezelő az Alapkezelő és a Forgalmazó honlapját (www.khalapok.hu, www.kh.hu,) valamint a www.kozzetetelek.hu weboldalt, mint közzétételi helyeket használja a tájékoztatások és közlemények megjelentetésére. Az Alapkezelő minden rendszeres és rendkívüli eseményről tájékoztatja a Befektetőket a fenti közzétételi helyeken történő közzététellel. Az Alapok nettó eszközértékei, Tájékoztatója, Kezelési Szabályzata, Kiemelt befektetői információi, éves és féléves jelentései, havi portfóliójelentései, az Alapokkal kapcsolatos közlemények megtekinthetők, illetve letölthetők a fenti közzétételi helyeken.
- A Beolvadó alapok letétkezelője vagy egy érvényes könyvvizsgálói engedéllyel rendelkező könyvvizsgáló köteles felülvizsgálni az Alapok portfólióiban lévő eszközöknek és kötelezettségeknek az átváltási arányok kiszámításának időpontjában történő értékelésére vonatkozóan elfogadott feltételeket, az átváltási arányok számításának módszerét valamint a megállapított tényleges átváltási arányokat. **Az ellenőrzésről jelentés készül, melyet mind a Beolvadó, mind az Átvevő alapok befektetői részére kérésre másolati formában térítésmentesen rendelkezésre kell bocsátani.**
- Az Alapkezelő az Egyesülésről a Batv 77. § (4) bekezdése szerinti egyesülési jelentést készíti, melyet az Egyesülést követő nyolc munkanapon belül tájékoztatásul megküld a Felügyeletnek, **valamint kérésre a Befektetők rendelkezésére bocsátja.** Ezen felül az Alapkezelő a jelentést az Átvevő alap közzétételi helyein is elérhetővé teszi.
- Felhívjuk a Tisztelt Befektetők figyelmét, hogy a Batv. 73. § (1) alapján mind a Beolvadó, mind az Átvevő alapok befektetőit megilleti az a jog, hogy térítésmentes visszaváltásra vagy átváltásra vonatkozó kérelmet nyújtsanak be 2013. július 15. napjáig. Az Alapkezelő külön lehetőséget nem biztosít arra, hogy a Beolvadó és az Átvevő alapok befektetési jegyeit Befektetőink egy másik értékpapírra átváltsák, azonban kérjük, forduljon bizalommal felkészült befektetési tanácsadóinkhoz, akik készséggel nyújtanak tájékoztatást további kínálatunkról.

A Befektetési jegy tulajdonosok befektetési jegyük hozamát költségmentesen a Befektetési jegyek visszaváltásával realizálhatják. A visszaváltási megbízás elszámolása a megbízás megadásának napjára érvényes egy jegyre jutó nettó eszközértéken történik.

Budapest, 2013. június 14.

K&H Alapkezelő Zrt.  
Alapkezelő

K&H Bank Zrt.  
Forgalmazó

## KIEMELT BEFEKTETŐI INFORMÁCIÓK

**Ez a dokumentum ellátja Önt az erre az alapra vonatkozó kiemelt befektetői információkkal. Nem marketinganyag. Ezeket az információkat törvény írja elő, hogy segítségükkel Ön megérthesse az ebbe az alapba történő befektetés jellegét és kockázatait. Javasoljuk, hogy a tájékozott befektetési döntés érdekében olvassa el az információkat.**

### K&H likviditási elszámoló nyíltvégű alap (HU0000712070)

A befektetési alap alapkezelője a K&H Alapkezelő Zrt., a K&H Csoport tagja

#### CÉLKITŰZÉSEK ÉS BEFEKTETÉSI POLITIKA

Az Alap célja, hogy a hazai befektetők számára könnyen, és rugalmasan, akár már kis összeg befektetésével, az egyedi betétekhez képest nagyobb rugalmassággal, lekötés nélkül elérhetővé tegye a **hazai betéti eszközöket**.

Az Alap fő jellemzője, hogy teljesítménye szorosan összefügg a hazai pénzügyi betéti kamatszintekkel. A K&H likviditási elszámoló alap jellemzően **közvetlenül a K&H Banknál elhelyezett betétekbe fektet**. Az Alapkezelő az Alap befektetési politikáját úgy alakítja ki, hogy annak egy jegyre jutó nettó eszközértéke ne csökkenjen az úgy nevezett Védelmi szint alá.

Az Alap eszközeinek összetételén az Alapkezelő változtathat. Az Alap osztalékbevételeket nem szerez.

Az Alap bármely forgalmazási napon bármilyen összegben vásárolható és visszaváltható, azaz a Befektető bármikor hozzátehet, vagy hozzáférhet a befektetett pénzéhez. Az Alap befektetési jegyei az egy jegyre jutó nettó eszközértéken vásárolhatók meg illetve válthatók vissza és a tranzakció a megbízás napján teljesül.

A K&H likviditási elszámoló nyíltvégű alap a befektetési alapok kínálatában a legbiztonságosabbak közé tartozik, így **akár már néhány hetes befektetési időtávra ajánljuk**.

#### KOCKÁZAT ÉS NYERESÉG PROFIL



Az ábrán a potenciálisan elérhető hozam és az Alaphoz tartozó kockázat közötti összefüggés látható. Minél nagyobb a szám, annál magasabb (ugyanakkor annál kiszámíthatatlanabb is) a várható hozam. A legalacsonyabb kategória nem jelenti azt, hogy a befektetés teljesen kockázatmentes. Az alacsonyabb kategória azt jelzi, hogy a magasabb számokhoz képest ez a termék általában alacsonyabb, de kiszámíthatóbb hozamot kínál.

A kockázat-nyereség mutató múltbeli adatokon alapszik. A múltbeli adatok nem minden esetben adnak megbízható előrejelzést a jövőbeli kockázatokra és hozamokra. A

kockázat-nyereség mutatót ezért rendszeresen felülvizsgáljuk. A számadat forintban megtakarító befektetőkre került kiszámításra.

*Miért 1-es az Alap kockázat-nyereség mutatója?*

Az Alap portfóliója kereskedelmi bankoknál (elsősorban a K&H Banknál) elhelyezett betétekből áll, ezért az Alap viseli a kereskedelmi bankok (leginkább a K&H Bank) hitelkockázatát.

Az Alap jegyei a Letétkezelő K&H Banknál vannak letéti őrzésben. Az Alap ezáltal a K&H Bankkal kapcsolatos minden működési kockázatnak közvetlenül is ki van téve.

Az Alap több betétet elfogadó pénzintézzel is kapcsolatban állhat, és az elszámolások és tranzakciók működési kockázatainak az Alap is ki van téve.

## DÍJAK

### Az Ön befektetése előtt vagy után felszámolt egyszeri díjak

Vételi jutalék	1%	Ez az Ön pénzéből befektetés előtt illetve befektetése hozamának kifizetése előtt maximálisan levonható összeg, bizonyos esetekben ennél kevesebbet kell fizetnie. A mindenkor érvényes tényleges díjakról kérjük, érdeklődjön pénzügyi tanácsadójánál vagy forgalmazójánál.
Visszaváltási jutalék	nincs	

### Egy év során az alapból levont díjak

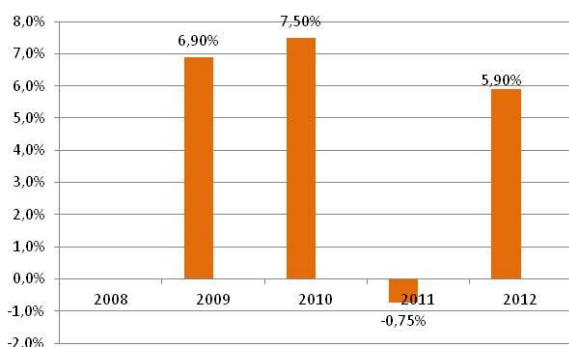
Folyó költségek	2,65%	A folyó költséget jelző számadat becslésen alapul. A jövőben ennek mértéke évről évre változhat. Az érték nem tartalmazza az ügyleti költségeket.
-----------------	-------	---

### Az alapból bizonyos különleges körülmények között levont díjak

Teljesítménydíj	Nincs.
-----------------	--------

A fenti díjak többek között az Alap működtetésének fedezetéül szolgálnak (pl. marketing és forgalmazási költségek). A díjak csökkentik a befektetés potenciális növekedését. A befektetéssel kapcsolatban felmerülő esetleges díjakról részletesebb információval a Kezelési szabályzat 36. és 44. pontja szolgál. A Kezelési szabályzat elérhető az Alap közzétételi helyein.

## MÚLTBELI TELJESÍTMÉNY



A diagram a jövőbeli teljesítmény előrejelzésére csak korlátozottan alkalmas!

Felhívjuk figyelmét, hogy az Alap célkitűzéseiben és befektetési politikájában 2013. február 22. napján lényeges változás történt, tehát a diagramon feltüntetett teljesítményt az Alap olyan körülmények között érte el, melyek már nem érvényesek.

A múltbeli teljesítmény számítása az egy jegyre jutó nettó eszközértéken alapul, a vételi és visszaváltási jutalékok, valamint a forgalmazással kapcsolatos egyéb költségek figyelmen kívül maradtak.

Az Alap létrehozásának éve: 2009.

A múltbeli teljesítmények kiszámítása forintban történt.

## GYAKORLATI INFORMÁCIÓK

A Kiemelt befektetői információkat tartalmazó jelen dokumentum a K&H likviditási elszámoló nyíltvégű alapot mutatja be. Az Alap letétkezelője a K&H Bank Zrt. A Tájékoztató, a Kezelési szabályzat díjmentesen elérhető magyar nyelven, papír alapon a K&H Bank Zrt. fiókhálózatában, illetve elektronikusan a [www.kh.hu](http://www.kh.hu) illetve a [www.khalapok.hu](http://www.khalapok.hu) és a [www.kozzetetelek.hu](http://www.kozzetetelek.hu) közzétételi helyeken, ahol további hasznos tudnivalókról (ideértve az alap aktuális nettó eszközértékét) tájékozódhat.

A befektetési alap a személyi jövedelemadóról szóló 1995. évi CXVII. (továbbiakban: Szja) törvény hatálya alá esik. Ne feledje, hogy ez hatással lehet az Ön személyes adózási helyzetére.

A K&H Alapkezelő Zrt. csak akkor vonható felelősségre az ebben a dokumentumban szereplő valamely állítása miatt,

ha az félrevezető, pontatlan vagy nincs összhangban az Alap Tájékoztatójának vonatkozó részeivel. Kizárólag a Kiemelt befektetői információ alapján igény nem érvényesíthető, kivéve, ha az információ félrevezető, pontatlan, vagy nincs összhangban a Tájékoztató más részeivel.

Az Alap Magyarországon törvényesen bejegyzésre került, és annak felügyeletét a Pénzügyi Szervezetek Állami Felügyelete látja el.

A K&H Alapkezelő Zrt. Magyarországon törvényesen bejegyzésre került, és annak felügyeletét a Pénzügyi Szervezetek Állami Felügyelete látja el.

Ezek a kiemelt befektetői információk 2013. június 18. napján megfelelnek a valóságnak.



## KIEMELT BEFEKTETŐI INFORMÁCIÓK

Ez a dokumentum ellátja Önt az erre az Alapra vonatkozó kiemelt befektetői információkkal. Nem marketinganyag. Ezeket az információkat törvény írja elő, hogy segítségükkel Ön megérthesse az ebbe az Alapba történő befektetés jellegét és kockázatait. Javasoljuk, hogy a tájékozott befektetési döntés érdekében olvassa el az információkat.

### K&H fix plusz 11 származtatott nyíltvégű befektetési alap HU0000703913

A befektetési alap alapkezelője a K&H Alapkezelő Zrt.

#### CÉLKITŰZÉSEK ÉS BEFEKTETÉSI POLITIKA

Az Alap célja az Átmeneti időszakban, hogy a hazai befektetők számára könnyen, és rugalmasan, akár már kis összeg befektetésével, az egyedi betétekhez képest nagyobb rugalmassággal, lekötés nélkül elérhetővé tegye a **hazai betéti eszközöket**.

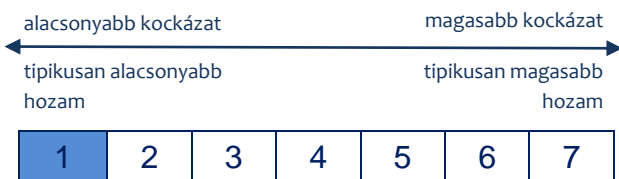
Az Alap fő jellemzője, hogy teljesítménye szorosan összefügg a hazai pénzügyi betéti kamatszintekkel. A K&H fix plusz 11 alap jellemzően **közvetlenül a K&H Banknál elhelyezett betétekbe fektet**. Az Alapkezelő az Alap befektetési politikáját úgy alakítja ki, hogy annak egy jegyre jutó nettó eszközértéke ne csökkenjen.

Az Alap eszközeinek összetételén az Alapkezelő változtathat. Az Alap osztalékbevételeket nem szerez.

Az Alap Átmeneti időszaka alatt bármely forgalmazási napon bármilyen összegben vásárolható és visszaváltható, azaz a Befektető bármikor hozzátehet, vagy hozzáférhet a befektetett pénzéhez. Az Alap befektetési jegyei az egy jegyre jutó nettó eszközértéken vásárolhatók meg illetve válthatók vissza és a tranzakció a megbízás napján teljesül.

A K&H fix plusz 11 nyíltvégű alap Átmeneti időszaka alatt a befektetési alapok kínálatában a legbiztonságosabbak közé tartozik, így **akár már néhány hetes befektetési időtávra ajánljuk**.

#### KOCKÁZAT ÉS NYERESÉG PROFIL



Az ábrán a potenciálisan elérhető hozam és az Alaphoz az Átmeneti időszakban tartozó kockázat közötti összefüggés látható. Minél nagyobb a szám, annál magasabb (ugyanakkor annál kiszámíthatatlanabb is) a várható hozam. A legalacsonyabb kategória nem jelenti azt, hogy a befektetés teljesen kockázatmentes. Az alacsonyabb kategória azt jelzi, hogy a magasabb számokhoz képest ez a termék általában alacsonyabb, de kiszámíthatóbb hozamot kínál.

A kockázat-nyereség mutató múltbeli adatokon alapszik. A múltbeli adatok nem minden esetben adnak megbízható előrejelzést a jövőbeli kockázatokra és hozamokra. A

kockázat-nyereség mutatót ezért rendszeresen felülvizsgáljuk. A számadat forintban megtakarító befektetőkre került kiszámításra.

*Miért 1-es az Alap kockázat-nyereség mutatója?*

Az Alap az Átmeneti időszakban portfóliója kereskedelmi bankoknál (elsősorban a K&H Banknál) elhelyezett betétekből áll, ezért az Alap viseli a kereskedelmi bankok (leginkább a K&H Bank) hitelkockázatát.

Az Alap jegyei a Letétkezelő K&H Banknál vannak letéti őrzésben. Az Alap ezáltal a K&H Bankkal kapcsolatos minden működési kockázatnak közvetlenül is ki van téve.

Az Alap több betétet elfogadó pénzintézzettel is kapcsolatban állhat, és az elszámolások és tranzakciók működési kockázatainak az Alap is ki van téve.

#### DÍJAK

##### Az Ön befektetése előtt vagy után felszámolt egyszeri díjak

Vételi jutalék	1%	Ez az Ön pénzéből befektetés előtt illetve befektetése hozamának kifizetése előtt maximálisan levonható összeg, bizonyos esetekben ennél kevesebbet kell fizetnie. A mindenkor érvényes tényleges díjakról kérjük, érdeklődjön pénzügyi tanácsadójánál vagy forgalmazójánál.
Visszaváltási jutalék	nincs	

##### Egy év során az alapból levont díjak

Folyó költségek	2,65%	A folyó költséget jelző számadat becslésen alapul. A jövőben ennek mértéke évről évre változhat. Az érték nem tartalmazza az ügyleti költségeket.
-----------------	-------	---

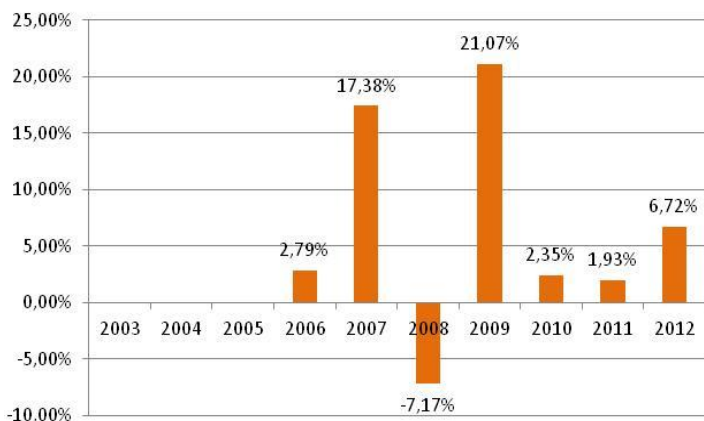
##### Az alapból bizonyos különleges körülmények között levont díjak

Teljesítménydíj

Nincs.

A fenti díjak többek között az Alap működtetésének fedezetéül szolgálnak (pl. marketing és forgalmazási költségek). A díjak csökkentik a befektetés potenciális növekedését. A befektetéssel kapcsolatban felmerülő esetleges díjakról részletesebb információval a Kezelési szabályzat 36. és 44. pontja szolgál. A Kezelési szabályzat elérhető az Alap közzétételi helyein.

## MÚLTBELI TELJESÍTMENY



A diagram a jövőbeli teljesítmény előrejelzésére csak korlátozottan alkalmas!

Felhívjuk figyelmét, hogy az Alap célkitűzéseiben és befektetési politikájában 2013. május 17. napján lényeges változás történik, tehát a diagramon feltüntetett teljesítményt az Alap olyan körülmények között érte el, melyek 2013. május 17. napja után már nem érvényesek.

A múltbeli teljesítmény számítása az egy jegyre jutó nettó eszközértéken alapul, a vételi és visszaváltási jutalékok, valamint a forgalmazással kapcsolatos egyéb költségek figyelmen kívül maradtak.

Az Alap létrehozásának éve: 2006. A 2006. évre feltüntetett hozamszám 2006.01.09. - 2006.12.29. időszakra vonatkozó nem évesített adat. A múltbeli teljesítmények kiszámítása forintban történt.

## GYAKORLATI INFORMÁCIÓK

A Kiemelt befektetői információkat tartalmazó jelen dokumentum a K&H fix plusz 11 származtatott alapot mutatja be.

A K&H fix plusz 11 származtatott alap Letétkezelője a K&H Bank Zrt.

A Tájékoztató, a Kezelési szabályzat és a legfrissebb éves, illetve féléves jelentés díjmentesen elérhető magyar nyelven, papír alapon a K&H Bank Zrt. fiókhálózatában, illetve elektronikusan a [www.kozzetetelek.hu](http://www.kozzetetelek.hu), a [www.kh.hu](http://www.kh.hu) illetve a [www.khalapok.hu](http://www.khalapok.hu) közzétételi helyeken, ahol további hasznos tudnivalókról (ideértve az alap aktuális nettó eszközértékét) tájékozódhat.

Az Alap a személyi jövedelemadóról szóló 1995. évi CXVII. (továbbiakban: Szja) törvény hatálya alá esik. Ne feledje, hogy ez hatással lehet az Ön személyes adózási helyzetére.

A K&H Alapkezelő Zrt. csak akkor vonható felelősségre az ebben a dokumentumban szereplő valamely állítása miatt, ha az félrevezető, pontatlan vagy nincs összhangban az Alap Tájékoztatójának vonatkozó részeivel. Kizárólag a Kiemelt befektetői információ alapján igény nem érvényesíthető, kivéve, ha az információ félrevezető, pontatlan, vagy nincs összhangban az Alap Tájékoztatójának vonatkozó részeivel.

Az Alap Magyarországon törvényesen bejegyzésre került, és annak felügyeletét a Pénzügyi Szervezetek Állami Felügyelete látja el.

A K&H Alapkezelő Zrt. Magyarországon törvényesen bejegyzésre került, és annak felügyeletét a Pénzügyi Szervezetek Állami Felügyelete látja el.

Ezek a kiemelt befektetői információk 2013. június 14. napján megfelelnek a valóságnak.

## KIEMELT BEFEKTETŐI INFORMÁCIÓK

Ez a dokumentum ellátja Önt az erre az Alapra vonatkozó kiemelt befektetői információkkal. Nem marketinganyag. Ezeket az információkat törvény írja elő, hogy segítségükkel Ön megérthesse az ebbe az Alapba történő befektetés jellegét és kockázatait. Javasoljuk, hogy a tájékozott befektetési döntés érdekében olvassa el az információkat.

### K&H tőkevédett nyersanyag 3 származtatott nyíltvégű befektetési alap HU0000707062

A befektetési alap alapkezelője a K&H Alapkezelő Zrt.

#### CÉLKITŪZÉSEK ÉS BEFEKTETÉSI POLITIKA

Az Alap célja az Átmeneti időszakban, hogy a hazai befektetők számára könnyen, és rugalmasan, akár már kis összeg befektetésével, az egyedi betétekhez képest nagyobb rugalmassággal, lekötés nélkül elérhetővé tegye a **hazai betéti eszközöket**.

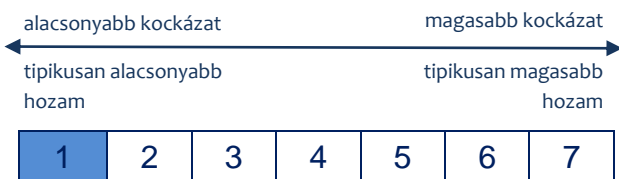
Az Alap fő jellemzője, hogy teljesítménye szorosan összefügg a hazai pénzpiaci betéti kamatszintekkel. A K&H tőkevédett nyersanyag 3 alap jellemzően **közvetlenül a K&H Banknál elhelyezett betétekbe fektet**. Az Alapkezelő az Alap befektetési politikáját úgy alakítja ki, hogy annak egy jegyre jutó nettó eszközértéke ne csökkenjen.

Az Alap eszközeinek összetételén az Alapkezelő változtathat. Az Alap osztalékbevételeket nem szerez.

Az Alap Átmeneti időszaka alatt bármely forgalmazási napon bármilyen összegben vásárolható és visszaváltható, azaz a Befektető bármikor hozzátehet, vagy hozzáférhet a befektetett pénzéhez. Az Alap befektetési jegyei az egy jegyre jutó nettó eszközértéken vásárolhatók meg illetve válthatók vissza és a tranzakció a megbízás napján teljesül.

A K&H tőkevédett nyersanyag 3 nyíltvégű alap Átmeneti időszaka alatt a befektetési alapok kínálatában a legbiztonságosabbak közé tartozik, így **akár már néhány hetes befektetési időtávra ajánljuk**.

#### KOCKÁZAT ÉS NYERESÉG PROFIL



Az ábrán a potenciálisan elérhető hozam és az Alaphoz az Átmeneti időszakban tartozó kockázat közötti összefüggés látható. Minél nagyobb a szám, annál magasabb (ugyanakkor annál kiszámíthatatlanabb is) a várható hozam. A legalacsonyabb kategória nem jelenti azt, hogy a befektetés teljesen kockázatmentes. Az alacsonyabb kategória azt jelzi, hogy a magasabb számokhoz képest ez a termék általában alacsonyabb, de kiszámíthatóbb hozamot kínál.

A kockázat-nyereség mutató múltbeli adatokon alapszik. A múltbeli adatok nem minden esetben adnak megbízható előrejelzést a jövőbeli kockázatokra és hozamokra. A

kockázat-nyereség mutatót ezért rendszeresen felülvizsgáljuk. A számadat forintban megtakarító befektetőkre került kiszámításra.

*Miért 1-es az Alap kockázat-nyereség mutatója?*

Az Alap az Átmeneti időszakban portfóliója kereskedelmi bankoknál (elsősorban a K&H Banknál) elhelyezett betétekből áll, ezért az Alap viseli a kereskedelmi bankok (leginkább a K&H Bank) hitelkockázatát.

Az Alap jegyei a Letétkezelő K&H Banknál vannak letéti őrzésben. Az Alap ezáltal a K&H Bankkal kapcsolatos minden működési kockázatnak közvetlenül is ki van téve.

Az Alap több betétet elfogadó pénzintézzettel is kapcsolatban állhat, és az elszámolások és tranzakciók működési kockázatainak az Alap is ki van téve.

#### DÍJAK

##### Az Ön befektetése előtt vagy után felszámolt egyszeri díjak

Vételi jutalék	1%	Ez az Ön pénzéből befektetés előtt illetve befektetése hozamának kifizetése előtt maximálisan levonható összeg, bizonyos esetekben ennél kevesebbet kell fizetnie. A mindenkor érvényes tényleges díjakról kérjük, érdeklődjön pénzügyi tanácsadójánál vagy forgalmazójánál.
Visszaváltási jutalék	nincs	

##### Egy év során az alapból levont díjak

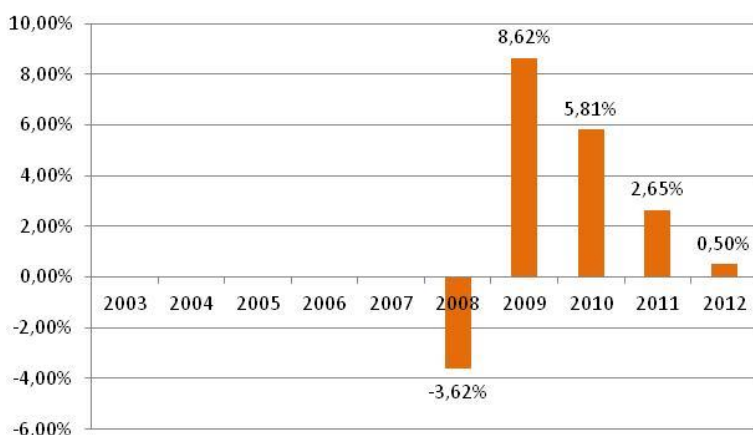
Folyó költségek	2,65%	A folyó költséget jelző számadat becslésen alapul. A jövőben ennek mértéke évről évre változhat. Az érték nem tartalmazza az ügyleti költségeket.
-----------------	-------	---

### Az alapból bizonyos különleges körülmények között levont díjak

Teljesítménydíj Nincs.

A fenti díjak többek között az Alap működtetésének fedezetéül szolgálnak (pl. marketing és forgalmazási költségek). A díjak csökkentik a befektetés potenciális növekedését. A befektetéssel kapcsolatban felmerülő esetleges díjakról részletesebb információval a Kezelési szabályzat 36. és 44. pontja szolgál. A Kezelési szabályzat elérhető az Alap közzétételi helyein.

### MÚLTBELI TELJESÍTMÉNY



A diagram a jövőbeli teljesítmény előrejelzésére csak korlátozottan alkalmas!

Felhívjuk figyelmét, hogy az Alap célkitűzéseiben és befektetési politikájában 2013. május 17. napján lényeges változás történik, tehát a diagramon feltüntetett teljesítményt az Alap olyan körülmények között érte el, melyek 2013. május 17. napja után már nem érvényesek.

A múltbeli teljesítmény számítása az egy jegyre jutó nettó eszközértéken alapul, a vételi és visszaváltási jutalékok, valamint a forgalmazással kapcsolatos egyéb költségek figyelmen kívül maradtak.

Az Alap létrehozásának éve: 2008. A 2008. évre feltüntetett hozamszám 2008.08.11 - 2008.12.31. időszakra vonatkozó nem évesített adat. A múltbeli teljesítmények kiszámítása forintban történt.

### GYAKORLATI INFORMÁCIÓK

A Kiemelt befektetői információkat tartalmazó jelen dokumentum a K&H tőkevédett nyersanyag 3 származtatott alapot mutatja be.

A K&H tőkevédett nyersanyag 3 származtatott alap Letétkezelője a K&H Bank Zrt.

A Tájékoztató, a Kezelési szabályzat és a legfrissebb éves, illetve féléves jelentés díjmentesen elérhető magyar nyelven, papír alapon a K&H Bank Zrt. fiókhálózatában, illetve elektronikusan a [www.kozzetetelek.hu](http://www.kozzetetelek.hu), a [www.kh.hu](http://www.kh.hu) illetve a [www.khalapok.hu](http://www.khalapok.hu) közzétételi helyeken, ahol további hasznos tudnivalókról (ideértve az alap aktuális nettó eszközértékét) tájékozódhat.

Az Alap a személyi jövedelemadóról szóló 1995. évi CXVII. (továbbiakban: Sza) törvény hatálya alá esik. Ne feledje, hogy ez hatással lehet az Ön személyes adózási helyzetére.

A K&H Alapkezelő Zrt. csak akkor vonható felelősségre az ebben a dokumentumban szereplő valamely állítása miatt, ha az félrevezető, pontatlan vagy nincs összhangban az Alap Tájékoztatójának vonatkozó részeivel. Kizárólag a Kiemelt befektetői információ alapján igény nem érvényesíthető, kivéve, ha az információ félrevezető, pontatlan, vagy nincs összhangban az Alap Tájékoztatójának vonatkozó részeivel.

Az Alap Magyarországon törvényesen bejegyzésre került, és annak felügyeletét a Pénzügyi Szervezetek Állami Felügyelete látja el.

A K&H Alapkezelő Zrt. Magyarországon törvényesen bejegyzésre került, és annak felügyeletét a Pénzügyi Szervezetek Állami Felügyelete látja el.

Ezek a kiemelt befektetői információk 2013. június 14. napján megfelelnek a valóságnak.

## KIEMELT BEFEKTETŐI INFORMÁCIÓK

*Ez a dokumentum ellátja Önt az erre az alapra vonatkozó kiemelt befektetői információkkal. Nem marketinganyag. Ezeket az információkat törvény írja elő, hogy segítségével Ön megérthesse az ebbe az alapba történő befektetés jellegét és kockázatait. Javasoljuk, hogy a tájékozott befektetési döntés érdekében olvassa el az információkat.*

### K&H prémium plusz nyíltvégű alap (HU0000708664)

A befektetési alap alapkezelője a K&H Alapkezelő Zrt., a K&H Csoport tagja

## CÉLKITŰZÉSEK ÉS BEFEKTETÉSI POLITIKA

Az Alap célja, hogy a hazai befektetők számára könnyen, és rugalmasan, akár már kis összeg befektetésével, az egyedi betétekhez képest nagyobb rugalmassággal, lekötés nélkül elérhetővé tegye a **hazai betéti eszközöket**.

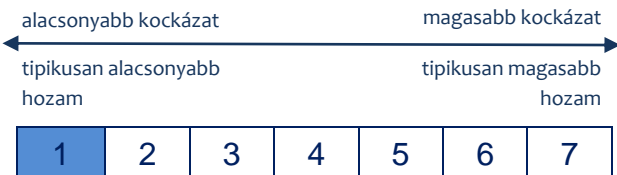
Az Alap fő jellemzője, hogy teljesítménye szorosan összefügg a hazai pénzügyi betéti kamatszintekkel. A K&H prémium plusz alap jellemzően **közvetlenül a K&H Banknál elhelyezett betétekbe fektet**. Az Alapkezelő az Alap befektetési politikáját úgy alakítja ki, hogy annak egy jegyre jutó nettó eszközértéke ne csökkenjen a Tőkevédelem alapja alá.

Az Alap eszközeinek összetételén az Alapkezelő változtathat. Az Alap osztalékbevételeket nem szerez.

Az Alap bármely forgalmazási napon bármilyen összegben vásárolható és visszaváltható, azaz a Befektető bármikor hozzátehet, vagy hozzáférhet a befektetett pénzéhez. Az Alap befektetési jegyei az egy jegyre jutó nettó eszközértéken vásárolhatók meg illetve válthatók vissza és a tranzakció a megbízás napján teljesül.

A K&H prémium plusz nyíltvégű alap a befektetési alapok kínálatában a legbiztonságosabbak közé tartozik, így **akár már néhány hetes befektetési időtávra ajánljuk**.

## KOCKÁZAT ÉS NYERESÉG PROFIL



Az ábrán a potenciálisan elérhető hozam és az Alaphoz tartozó kockázat közötti összefüggés látható. Minél nagyobb a szám, annál magasabb (ugyanakkor annál kiszámíthatatlanabb is) a várható hozam. A legalacsonyabb kategória nem jelenti azt, hogy a befektetés teljesen kockázatmentes. Az alacsonyabb kategória azt jelzi, hogy a magasabb számokhoz képest ez a termék általában alacsonyabb, de kiszámíthatóbb hozamot kínál.

A kockázat-nyereség mutató múltbeli adatokon alapszik. A múltbeli adatok nem minden esetben adnak megbízható előrejelzést a jövőbeli kockázatokra és hozamokra. A

kockázat-nyereség mutatót ezért rendszeresen felülvizsgáljuk. A számadat forintban megtakarító befektetőkre került kiszámításra.

*Miért 1-es az Alap kockázat-nyereség mutatója?*

Az Alap portfoliója kereskedelmi bankoknál (elsősorban a K&H Banknál) elhelyezett betétekből áll, ezért az Alap viseli a kereskedelmi bankok (leginkább a K&H Bank) hitelkockázatát.

Az Alap jegyei a Letétkezelő K&H Banknál vannak letéti őrzésben. Az Alap ezáltal a K&H Bankkal kapcsolatos minden működési kockázatnak közvetlenül is ki van téve.

Az Alap több betétet elfogadó pénzügyintézzel is kapcsolatban állhat, és az elszámolások és tranzakciók működési kockázatainak az Alap is ki van téve.

## DÍJAK

### Az Ön befektetése előtt vagy után felszámolt egyszeri díjak

Vételi jutalék	1%	Ez az Ön pénzéből befektetés előtt illetve befektetése hozamának kifizetése előtt maximálisan levonható összeg, bizonyos esetekben ennél kevesebbet kell fizetnie. A mindenkor érvényes tényleges díjakról kérjük, érdeklődjön pénzügyi tanácsadójánál vagy forgalmazójánál.
Visszaváltási jutalék	nincs	

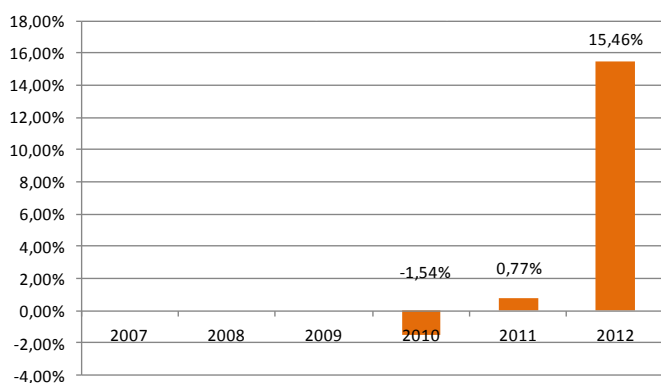
### Egy év során az alapból levont díjak

Folyó költségek	2,65%	A folyó költséget jelző számadat becslésen alapul. A jövőben ennek mértéke évről évre változhat. Az érték nem tartalmazza az ügyleti költségeket.
-----------------	-------	---

### Az alapból bizonyos különleges körülmények között levont díjak

Teljesítménydíj	Nincs.
-----------------	--------

A fenti díjak többek között az Alap működtetésének fedezetéül szolgálnak (pl. marketing és forgalmazási költségek). A díjak csökkentik a befektetés potenciális növekedését. A befektetéssel kapcsolatban felmerülő esetleges díjakról részletesebb információval a Kezelési szabályzat 36. és 44. pontja szolgál. A Kezelési szabályzat elérhető az Alap közzétételi helyein.



## MÚLTBELI TELJESÍTMÉNY

A diagram a jövőbeli teljesítmény előrejelzésére csak korlátozottan alkalmas!

Felhívjuk figyelmét, hogy az Alap célkitűzéseiben és befektetési politikájában 2013. június 14. napján lényeges változás történik, tehát a diagramon feltüntetett teljesítményt az Alap olyan körülmények között érte el, melyek 2013. június 14. napja után már nem érvényesek.

A múltbeli teljesítmény számítása az egy jegyre jutó nettó eszközértéken alapul, a vételi és visszaváltási jutalékok, valamint a forgalmazással kapcsolatos egyéb költségek figyelmen kívül maradtak.

Az Alap létrehozásának éve: 2010. A 2010. évre feltüntetett hozamszám 2010.05.17. - 2010.12.31. időszakra vonatkozó nem évesített adat. A múltbeli teljesítmények kiszámítása forintban történt.

## GYAKORLATI INFORMÁCIÓK

A Kiemelt befektetői információkat tartalmazó jelen dokumentum a K&H prémium plusz nyíltvégű alapot mutatja be. Az Alap letétkezelője a K&H Bank Zrt. A Tájékoztató, a Kezelési szabályzat díjmentesen elérhető magyar nyelven, papír alapon a K&H Bank Zrt. fiókhálózatában, illetve elektronikusan a [www.kh.hu](http://www.kh.hu) illetve a [www.khalapok.hu](http://www.khalapok.hu) és a [www.kozzetetelek.hu](http://www.kozzetetelek.hu) közzétételi helyeken, ahol további hasznos tudnivalókról (ideértve az alap aktuális nettó eszközértékét) tájékozódhat.

A befektetési alap a személyi jövedelemadóról szóló 1995. évi CXVII. (továbbiakban: Szja) törvény hatálya alá esik. Ne feledje, hogy ez hatással lehet az Ön személyes adózási helyzetére.

A K&H Alapkezelő Zrt. csak akkor vonható felelősségre az ebben a dokumentumban szereplő valamely állítása miatt,

ha az félrevezető, pontatlan vagy nincs összhangban az Alap Tájékoztatójának vonatkozó részeivel. Kizárólag a Kiemelt befektetői információ alapján igény nem érvényesíthető, kivéve, ha az információ félrevezető, pontatlan, vagy nincs összhangban a Tájékoztató más részeivel.

Az Alap Magyarországon törvényesen bejegyzésre került, és annak felügyeletét a Pénzügyi Szervezetek Állami Felügyelete látja el.

A K&H Alapkezelő Zrt. Magyarországon törvényesen bejegyzésre került, és annak felügyeletét a Pénzügyi Szervezetek Állami Felügyelete látja el.

Ezek a kiemelt befektetői információk 2013. április 25. napján megfelelnek a valóságnak.