

- a K&H háromszor fizető emlékező 2 származtatott nyíltvégű befektetési alap, mint Beolvadó alap és a K&H likviditási elszámoló nyíltvégű alap, mint Átvevő alap Egyesüléséről,
- valamint a Beolvadó alap befektetési jegyei folyamatos forgalmazásának felfüggesztéséről

A K&H Alapkezelő Zrt. (székhely: 1095 Budapest, Lechner Ödön fasor 9.; cégjegyzékszám: Cg. 01-10-043736, a továbbiakban: Alapkezelő), mint a kibocsátók törvényes képviselője, valamint a Forgalmazóként eljáró K&H Bank Zrt. (székhely: 1095 Budapest, Lechner Ödön fasor 9.; cégjegyzékszám: Cg. 01-10-041043, a továbbiakban: Forgalmazó) a kollektív befektetési formákról és kezelőikről, valamint egyes pénzügyi tárgyú törvények módosításáról szóló 2014. évi XVI. törvény (továbbiakban: Kbtv.) 91. §-a alapján az alábbi Tájékoztatót teszik közzé:

A Magyar Nemzeti Bank (székhely: 1054 Budapest, Szabadság tér 8-9., a továbbiakban: Felügyelet) 2015. január 29. napján kelt H-KE-III-51/2015. számú határozatával engedélyezte

- a K&H háromszor fizető emlékező 2 származtatott nyíltvégű befektetési alap (Beolvadó alap) K&H likviditási elszámoló nyíltvégű alapba (Átvevő alap, együttesen Alapok) történő beolvadását, tehát az Alapok Kbtv. 84.§ (1) a) pontja szerinti Egyesülését, valamint
- a Beolvadó alap befektetési jegyei folyamatos forgalmazásának 2015. március 10. és március 11. napjára történő felfüggesztését.

Tisztelettel felkérjük Önt, hogy figyelmesen olvassa el jelen Tájékoztatót, mert ez tartalmazza az Alapok Egyesülésére vonatkozó információkat: a Beolvadó és Átvevő alap befektetési politikáját, az Egyesülés hatálybalépésének napját, az Egyesülés feltételeit, a befektetési-jegy tulajdonosok teendőit, a Beolvadó és az Átvevő alap összesített nettó eszközértékének és az egy jegyre jutó nettó eszközértékének alakulását, valamint a befektetési jegyek átváltási arányának meghatározását.

az Egyesülés háttere és indokai

A K&H Alapkezelő Zrt. az Egyesüléssel átláthatóbbá kívánja tenni és optimalizálni kívánja a kezelt befektetési alapok körét és számát, valamint a méretgazdaságosság által elérhető előnyöket kívánja biztosítani az ügyfelek számára. Továbbá az Egyesüléssel továbbra is biztosítani kívánja a K&H háromszor fizető emlékező 2 származtatott nyíltvégű befektetési alap befektetőinek, hogy részesedjenek a K&H likviditási elszámoló nyíltvégű alap által biztosított Tőkevédelemre vonatkozó ígéretről.

a Beolvadó alap

A beolvadó K&H háromszor fizető emlékező 2 származtatott nyíltvégű befektetési alapot a Pénzügyi Szervezetek Állami Felügyelete (jogutódja: Magyar Nemzeti Bank) 2008. június 9. napjával, K&H fix plusz futball származtatott zártvégű értékpapír befektetési alap néven, 1112-169 lajstromszámon vette nyilvántartásba. Az alap 2011. június 9. napján nyíltvégűvé alakult, elnevezése K&H háromszor fizető emlékező 2 származtatott nyíltvégű befektetési alapra módosult, névértéke pedig 10 000 forintról 1 forintra változott. Az átalakulást követően indult Védett időszaka 2015. január 30. napján ér véget.

a portfólió összetételének változása az Egyesülés hatálybalépése előtt

A K&H háromszor fizető emlékező 2 származtatott nyíltvégű befektetési alap 2015. január 31. napjától, tehát a Védett időszak végét követően pénzügyi befektetési politikát követ és Tőkevédelemre vonatkozó ígéretet tesz, amelyet a Kbtv. 25.§ (2) bekezdése alapján a megfelelő pénzügyi eszközökre alapozott befektetési politikával kíván alátámasztani. Ezen felül az Alapkezelő lehetőséget kíván biztosítani befektetői számára a befektetési jegyek költségmentes visszaváltására.

A Beolvadó alap az Egyesülés hatálybalépésének napjával (2015. március 11.) beolvad az Alapkezelő által kezelt **K&H likviditási elszámoló nyíltvégű alapba** (Átvevő alap).

az Átvevő alap

Az **átvevő K&H likviditási elszámoló nyíltvégű alap** (továbbiakban: Átvevő alap) 2013. február 22-én zártvégű nyilvános befektetési alappól (korábbi rövid neve: K&H háromszor fizető 4 származtatott alap) határozatlan futamidejű nyíltvégű nyilvános befektetési alappá alakult át és befektetési jegyeinek névértéke 10 000 forintról 1 forintra változott.

A K&H likviditási elszámoló nyíltvégű alap a nyíltvégűvé alakulást követően pénzügyi befektetési politikát követ és Tőkevédelemre vonatkozó ígéretet tesz, amelyet kollektív befektetési formákról és kezelőikről, valamint egyes pénzügyi tárgyú törvények módosításáról szóló 2014. évi XVI. törvény (továbbiakban Kbftv.) 25.§ (2) bekezdése alapján a megfelelő pénzügyi eszközökre alapozott befektetési politikával kíván alátámasztani.

Az Egyesülés a Befektetők számára költségmentesen és automatikusan kerül végrehajtásra.

az Egyesülés befektetőkre gyakorolt hatása

a Beolvadó alap befektetőinek jogaiban bekövetkező változások

A Beolvadó alap az Egyesülés hatálybalépésének napjával megszűnik és minden eszközét és kötelezettségét az Átvevő alapra ruházza át.

Azon befektetőknek, akik a Beolvadó alap befektetési jegyeivel rendelkeznek, és az Egyesülést megelőzően nem váltják vissza befektetési jegyeiket, de **megtakarításaikat továbbra is fent kívánják tartani**, azaz élni kívánnak az Átvevő alap kínálta befektetési lehetőséggel, **az Egyesüléssel kapcsolatban teendőjük nincsen**, mivel megtakarításaik automatikusan az Átvevő alapban kerülnek befektetésre. A Beolvadó alap eszközei az Egyesülés hatálybalépésének napjával átkerülnek a K&H likviditási elszámoló nyíltvégű alaphoz, mint Átvevő alaphoz.

Azon befektetők, akik a Beolvadó alap befektetési jegyeivel rendelkeznek, és **megtakarításaikat nem kívánják fenntartani** 2015. február 2. napjától bármikor – kivéve a Beolvadó alap forgalmazás felfüggesztésének napjait – **visszaválthatják** befektetési jegyeiket **visszaváltási jutalék felszámítása nélkül**.

A Beolvadó alap befektetési jegyeit az Egyesülés napját megelőző utolsó forgalmazási napig (2015. március 9.) vissza nem váltó befektetők az Egyesülés hatálybalépésének napján (2015. március 11.) az Átvevő alap befektetőivé válnak és e naptól kezdve az Átvevő alap befektetőiként gyakorolhatják jogaikat.

A befektetőket érintő adózási szabályok a Beolvadó alap, valamint az Átvevő alap esetében az Egyesülés következtében nem változnak, azok megegyeznek a korábbiakkal.

az Egyesülés hatásai az Átvevő alap esetében

Az Átvevő K&H likviditási elszámoló nyíltvégű alap befektetői számára az Egyesülés nem jelent változást, mindössze az Átvevő alap befektetési jegyeinek összesített darabszáma és az Átvevő alap összesített nettó eszközértéke nő meg az Egyesülés hatálybalépését követő banki napon a Beolvadó alap befogadásának következtében. Az Egyesülés az egy jegyre jutó nettó eszközértékre nincs hatással.

Az Alapkezelő az Átvevő alap esetében továbbra is fenntartja a Tőkevédelemre vonatkozó ígéretet, továbbá az Egyesülés hatálybalépésének napjára vonatkozóan a Tőkevédelem alapjának új szintjét rögzíti és hirdeti meg. Az Alapkezelő az Átvevő alap esetében továbbra is biztosítja a befektetőknek a térítésmentes visszaváltási lehetőséget.

Az Egyesülés további kedvező hatása abból adódik, hogy érvényesülnek a méretgazdaságosság előnyei, hiszen az Alap fajlagos költségei csökkennek.

a Tőkevédelemre vonatkozó ígéret

Az Átvevő alap esetén az Alapkezelő Tőkevédelemre vonatkozó ígéretet fogalmaz meg.

Az Egyesülést (és a Beolvadó alap megszűnését) követően a Tőkevédelem alapjának újabb szintjét teszi közzé az Alapkezelő az Átvevő alapra vonatkozóan, így biztosítva mind az eredetileg Beolvadó, mind az Átvevő alap Befektetőinek megtakarításuk Tőkevédelmét.

A Tőkevédelem új alapja az Átvevő alap Egyesülés hatálybalépésének napjára (2015. március 11.) vonatkozó egy jegyre jutó nettó eszközértéke lesz.

Kiemelt befektetői információk

A Kiemelt befektetői információk című dokumentum a befektetési alapok alapvető jellemzőit tartalmazza oly módon, hogy a Befektetők megismerhessék azok jellegét, kockázatait, elősegítve a megalapozott befektetési döntések meghozatalát. A Beolvadó és az Átvevő alap Kiemelt befektetői információi jelen Tájékoztató mellékletét képezik és elérhetőek az Alapkezelő honlapján, az Alapok közzétételi helyein (www.khalapok.hu).

A Kiemelt befektetői információk Kockázat és nyereség profil című pontjában ismertetett **kockázat és nyereség mutató a Beolvadó és az Átvevő alapok esetében megegyezik**, és nem azonosítható olyan lényeges kockázat, ami esetükben eltérő. A Kiemelt befektetői információkban ismertetett **díjak és költségek a Beolvadó és az Átvevő alap esetében a vételi jutalék maximális mértékének kivételével megegyeznek**. Sem a Beolvadó alap, sem az Átvevő alap nem alkalmaz teljesítményhez kötődő díjat és az Egyesülést követően sem fog.

	Átvevő alap	Beolvadó alap
Az Ön befektetése előtt vagy után felszámolt egyszeri díjak		
Vételi jutalék	1%	nincs
Visszaváltási jutalék	nincs	nincs
Egy év során az alapból levont díjak		
Folyó költségek	1,23%	1,23%

a Beolvadó és az Átvevő alapok befektetési politikája az Egyesülést megelőzően

Az Átvevő alap 2013. február 23. napjától, a Beolvadó alap 2015. január 31. napjától az Egyesülés hatálybalépéséig pénzügyi befektetési politika szerint fektetik be az Alapok eszközeit. Az Alapkezelő az Alapok vagyonát tehát az említett időszakban kizárólag folyószámlán, valamint bankbetétekben tartja, és a portfólió összetételén az Egyesülés ténye nem változtat.

az Átvevő alap Egyesülést követő befektetési politikája

Az Egyesülés a K&H likviditási elszámoló nyíltvégű alap, tehát az Átvevő alap befektetőire a portfólió összetételének szempontjából semmilyen hatást nem gyakorol.

Az Egyesülést követően a Tőkevédelem alapjának újabb szintjét teszi közzé az Alapkezelő az Átvevő alapra vonatkozóan. **A Tőkevédelem új alapja az Átvevő alap Egyesülés hatálybalépésének napjára vonatkozó egy jegyre jutó nettó eszközértéke lesz.**

Az Alapkezelő Tőkevédelemre vonatkozó ígéretét kizárólag a K&H likviditási elszámoló nyíltvégű alap, pénzügyi eszközei és befektetési politikája biztosítják, arra harmadik személy garanciát nem vállal.

az Egyesülés feltételei, hatálybalépése és speciális forgalmazási szabályok

Az Egyesülés hatálybalépésének napja: 2015. március 11.

A Beolvadó alap befektetési jegyeinek forgalmazása a Kbtv. 95.§ (2) bekezdése alapján az Egyesülés hatálybalépésének napját megelőző banki munkanapon és az Egyesülés hatálybalépésének napján felfüggesztésre kerül. A Beolvadó alap befektetési jegyeinek megvásárlására és visszaváltására jelen Tájékoztató közzétételét követően folyamatosan, utoljára a felfüggesztés napjait megelőző forgalmazási napon van lehetőség a forgalmazási órákban, ezen időpontot követően a Beolvadó alap befektetési jegyeinek megvásárlására, illetve visszaváltására a Forgalmazó megbízást nem fogad el.

A fentiek szerint a Beolvadó alap

- utolsó forgalmazási napja: 2015. március 9.
- forgalmazásának felfüggesztése: 2015. március 10. és 2015. március 11.

A Kbtv. 99.§ (1) bekezdése alapján az Egyesülés következtében a Beolvadó alap összes eszköze és kötelezettsége átszáll az Átvevő alapra, a Beolvadó alap befektetői pedig az Átvevő alap befektetési jegyeinek tulajdonosává válnak. **A Beolvadó alap az Egyesülés hatálybalépésekor megszűnik** és az Egyesülés napjával törlésre kerül a Felügyelet által vezetett nyilvántartásból.

2015. március 12. napjától az Átvevő, K&H likviditási elszámoló nyíltvégű alap befektetési jegyeinek vétele és visszaváltása az Átvevő alap forgalmazási szabályai szerint lehetséges. A forgalmazási szabályokat az Átvevő alap Kezelési szabályzatának IX. fejezete tartalmazza részletesen.

az Egyesülés részletes menetrendje

Az Egyesülés hatálybalépésének napját megelőző banki napon az Alapkezelő meghatározza a Beolvadó és az Átvevő alap nettó eszközértékét és egy jegyre jutó nettó eszközértékét. Az Egyesülés hatálybalépésének napján, 2015. március 11. napján a Beolvadó és az Átvevő alap egy jegyre jutó nettó eszközértéke alapján meghatározásra kerül az átváltási arány, mely alapján meghatározható, hogy a K&H háromszor fizető emlékező 2 származtatott nyíltvégű befektetési alap befektetői számára 1 darab befektetési jegyért cserébe hány darab K&H likviditási elszámoló nyíltvégű alap befektetési jegye kerül kiosztásra. Az ehhez szükséges átváltási arány az alábbiakban ismertetett módszerrel kerül kiszámításra:

a Beolvadó alap befektetési jegyeinek az Egyesülés hatálybalépés napjára
érvényes egy jegyre jutó nettó eszközértéke

átváltási arány =

az Átvevő alap befektetési jegyeinek az Egyesülés hatálybalépés napjára
érvényes egy jegyre jutó nettó eszközértéke

Az átváltási arány 6 tizedes jegy pontossággal kerül megállapításra.

Az átváltási arány mértékéről az Alapkezelő 2015. március 11. napján közleményben értesíti a Befektetőket illetve a Forgalmazókat és Befektetési szolgáltatókat (www.khalapok.hu, www.kozzetetelek.hu).

Az átváltási arány meghatározását követően a Beolvadó alap befektetési jegyeivel rendelkező Befektetők értékpapírszámláján jóváírandó Átvevő alap befektetési jegy darabszámának meghatározása az alábbi képlet szerint történik:

$$\text{a Befektető értékpapírszámláján jóváírásra kerülő Átvevő alap befektetési jegy darabszáma} = \frac{\text{a Befektető értékpapírszámláján az Egyesülés hatálybalépésének napján nyilvántartott Beolvadó alap befektetési jegyek darabszáma}}{\text{a Beolvadó alaphoz tartozó átváltási arány}}$$

A Befektetők értékpapírszámláján jóváírásra csak egész darabszámú befektetési jegy kerülhet, így az átváltási aránnyal kiszámított Átvevő alap befektetési jegy darabszámok tört része **felfelé, egész számra kerül kerekítésre**. Az alkalmazott kerekítési eljárás során esetlegesen keletkező többlet befektetési jegyek értékének megfelelő saját tőkét az Alapkezelő pótolja az Átvevő alap számára, ezért az Egyesülés feltételei az Egyesülés kapcsán készpénzkifizetésről nem rendelkeznek.

Az így átváltásra kerülő Beolvadó befektetési jegyek ellenében kapott K&H likviditási elszámoló nyíltvégű alap befektetési jegyei 2015. március 11. napján jóváírásra kerülnek a Befektetők értékpapírszámláin, míg a Beolvadó alap befektetési jegyei az értékpapírszámlákról törlésre kerülnek.

A Beolvadó alapnak az Egyesülés hatálybalépésének napján meglévő portfóliója, eszközei, követelései és kötelezettségei átvezetésre kerülnek az Átvevő alapnak az Egyesülés hatálybalépésének napján érvényes portfólió, eszközök, követelések és kötelezettségek állományába.

Az Egyesüléssel nem jön létre új alap. A Beolvadó alap portfóliója beolvasztásra kerül az Átvevő alap portfóliójába, ami az Átvevő alap Kezelési Szabályzatában ismertetett befektetési politikájának megfelelően kerül befektetésre.

Az Alapkezelő által az Alapok – az átváltási arány kiszámításának időpontjában érvényes – eszközértékelésének elfogadott feltételeiről és az átváltási arány kiszámítási módszeréről, illetve az átváltási arányról készített jelentést a Kbtv. 89. § (1) bekezdése szerint a Beolvadó alap Letétkezelője felülvizsgálja.

Az Alapkezelő az Egyesülésről a Kbtv 99. § (4) bekezdése szerinti egyesülési jelentést készít, melyet az Egyesülést követő nyolc munkanapon belül tájékoztatásul megküld a Felügyeletnek, valamint kérésre a Befektetők rendelkezésére bocsátja. Az egyesülési jelentést mind a Beolvadó, mind az Átvevő alap Alapkezelője és Letétkezelője is aláírja, ezáltal felelősséget vállalva az abban foglaltak valóságáért.

A jelentés tartalmazza a portfóliókban levő eszközök tételes felsorolását, azok értékét, az összesített nettó eszközértékeket, a befektetési jegyek darabszámát, az egy jegyre jutó nettó eszközértékeket és az átváltási arányt.

Az Egyesülés a Befektetők számára költségmentesen és automatikusan kerül végrehajtásra.

összefoglaló táblázat az Egyesüléssel érintett Alapokról

	a Beolvadó alap	az Átvevő alap
az Alap neve	K&H háromszor fizető emlékező 2 származtatott nyíltvégű befektetési alap	K&H likviditási elszámoló nyíltvégű alap
pénzpiaci befektetési politika kezdete	2015. január 31.	2013. február 23.
forgalmazási szünnap	2015. március 10. és 2015. március 11.	-
az Egyesülés hatálybalépésének napja	2015. március 11.	

a Befektetők Egyesüléssel kapcsolatos jogai

- **A Befektető jogosult az Egyesüléssel kapcsolatos információkhoz hozzáférni.** Az Alapkezelő az Alapkezelő és a Forgalmazó honlapját (www.khalapok.hu, www.kh.hu,) valamint a www.kozzetetelek.hu weboldalt, mint közzétételi helyeket használja a tájékoztatások és közlemények megjelentetésére. Az Alapkezelő minden rendszeres és rendkívüli eseményről tájékoztatja a Befektetőket a fenti közzétételi

helyeken történő közzététellel. Az Alapok nettó eszközértékei, Tájékoztatója, Kezelési Szabályzata, Kiemelt befektetői információi, éves és féléves jelentései, havi portfóliójelentései, az Alapokkal kapcsolatos közlemények megtekinthetők, illetve letölthetők a fenti közzétételi helyeken.

- A Beolvadó alap letétkezelője vagy egy érvényes könyvvizsgálói engedéllyel rendelkező könyvvizsgáló köteles felülvizsgálni az Alapok portfólióiban lévő eszközöknek és kötelezettségeknek az átváltási arány kiszámításának időpontjában történő értékelésére vonatkozóan elfogadott feltételeket, az átváltási arány számításának módszerét valamint a megállapított tényleges átváltási arányt. **Az ellenőrzésről jelentés készül, melyet mind a Beolvadó, mind az Átvevő alap befektetői részére kérésre másolati formában térítésmentesen rendelkezésre kell bocsátani.**
- Az Alapkezelő az Egyesülésről a Kbtv. 99. § (4) bekezdése szerinti egyesülési jelentést készít, melyet az Egyesülést követő nyolc munkanapon belül tájékoztatásul megküld a Felügyeletnek, **valamint kérésre a Befektetők rendelkezésére bocsátja.**
- Felhívjuk a Tisztelt Befektetők figyelmét, hogy a Kbtv. 95. § (1) alapján mind a Beolvadó, mind az Átvevő alap befektetőit megilleti az a jog, hogy térítésmentes visszaváltásra vonatkozó kérelmet nyújtsanak be 2015. március 4. napjáig. Az Alapkezelő külön lehetőséget nem biztosít arra, hogy a Beolvadó és az Átvevő alap befektetési jegyeit Befektetőink egy másik értékpapírra átváltsák, azonban javasoljuk számukra, hogy forduljanak bizalommal felkészült befektetési tanácsadóinkhoz, akik készséggel nyújtanak tájékoztatást további kínálatunkról.

A Befektetési jegy tulajdonosok befektetési jegyük hozamát költségmentesen a Befektetési jegyek visszaváltásával realizálhatják. A visszaváltási megbízás elszámolása a megbízás megadásának napjára érvényes egy jegyre jutó nettó eszközértéken történik.

Budapest, 2015. február 2.

K&H Alapkezelő Zrt.
Alapkezelő

K&H Bank Zrt.
Forgalmazó

KIEMELT BEFEKTETŐI INFORMÁCIÓK

Ez a dokumentum ellátja Önt az erre az alapra vonatkozó kiemelt befektetői információkkal. Nem marketinganyag. Ezeket az információkat törvény írja elő, hogy segítségükkel Ön megérthesse az ebbe az alapba történő befektetés jellegét és kockázatait. Javasoljuk, hogy a tájékozott befektetési döntés érdekében olvassa el az információkat.

K&H likviditási elszámoló nyíltvégű alap (HU0000712070)

A befektetési alap alapkezelője a K&H Alapkezelő Zrt., a K&H Csoport tagja

CÉLKITŰZÉSEK ÉS BEFEKTETÉSI POLITIKA

Az Alap célja, hogy a hazai befektetők számára könnyen, és rugalmasan, akár már kis összeg befektetésével, az egyedi betétekhez képest nagyobb rugalmassággal, lekötés nélkül elérhetővé tegye a **hazai betéti eszközöket**.

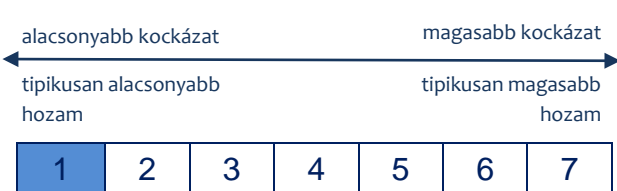
Az Alap fő jellemzője, hogy teljesítménye szorosan összefügg a hazai pénzpiaci betéti kamatszintekkel. A K&H likviditási elszámoló alap jellemzően **közvetlenül a K&H Banknál elhelyezett betétekbe fektet**. Az Alapkezelő az Alap befektetési politikáját úgy alakítja ki, hogy annak egy jegyre jutó nettó eszközértéke ne csökkenjen az úgy nevezett Védelmi szint alá.

Az Alap eszközeinek összetételén az Alapkezelő változtathat. Az Alap osztalékbevételeket nem szerez.

Az Alap bármely forgalmazási napon bármilyen összegben vásárolható és visszaváltható, azaz a Befektető bármikor hozzátehet, vagy hozzáférhet a befektetett pénzehez. Az Alap befektetési jegyei az egy jegyre jutó nettó eszközértéken vásárolhatók meg illetve válthatók vissza és a tranzakció a megbízás napján teljesül.

A K&H likviditási elszámoló nyíltvégű alap a befektetési alapok kínálatában a legbiztonságosabbak közé tartozik, így **akár már néhány hetes befektetési időtávra ajánljuk**.

KOCKÁZAT ÉS NYERESÉG PROFIL



Az ábrán a potenciálisan elérhető hozam és az Alaphoz tartozó kockázat közötti összefüggés látható. Minél nagyobb a szám, annál magasabb (ugyanakkor annál kiszámíthatatlanabb is) a várható hozam. A legalacsonyabb kategória nem jelenti azt, hogy a befektetés teljesen kockázatmentes. Az alacsonyabb kategória azt jelzi, hogy a magasabb számokhoz képest ez a termék általában alacsonyabb, de kiszámíthatóbb hozamot kínál.

A kockázat-nyereség mutató múltbeli adatokon alapszik. A múltbeli adatok nem minden esetben adnak megbízható előrejelzést a jövőbeli kockázatokra és hozamokra. A

kockázat-nyereség mutatót ezért rendszeresen felülvizsgáljuk. A számadat forintban megtakarító befektetőkre került kiszámításra.

Miért 1-es az Alap kockázat-nyereség mutatója?

Az Alap portfóliója kereskedelmi bankoknál (elsősorban a K&H Banknál) elhelyezett betétekből áll, ezért az Alap viseli a kereskedelmi bankok (leginkább a K&H Bank) hitelkockázatát.

Az Alap jegyei a Letétkezelő K&H Banknál vannak letéti őrzésben. Az Alap ezáltal a K&H Bankkal kapcsolatos minden működési kockázatnak közvetlenül is ki van téve.

Az Alap több betétet elfogadó pénzüintézzel is kapcsolatban állhat, és az elszámolások és tranzakciók működési kockázatainak az Alap is ki van téve.

DÍJAK

Az Ön befektetése előtt vagy után felszámolt egyszeri díjak

Vételi jutalék	1%	Ez az Ön pénzéből befektetés előtt illetve befektetése hozamának kifizetése előtt maximálisan levonható összeg, bizonyos esetekben ennél kevesebbet kell fizetnie. A mindenkor érvényes tényleges díjakról kérjük, érdeklődjön pénzügyi tanácsadójánál vagy forgalmazójánál.
Visszaváltási jutalék	nincs	

Egy év során az alapból levont díjak

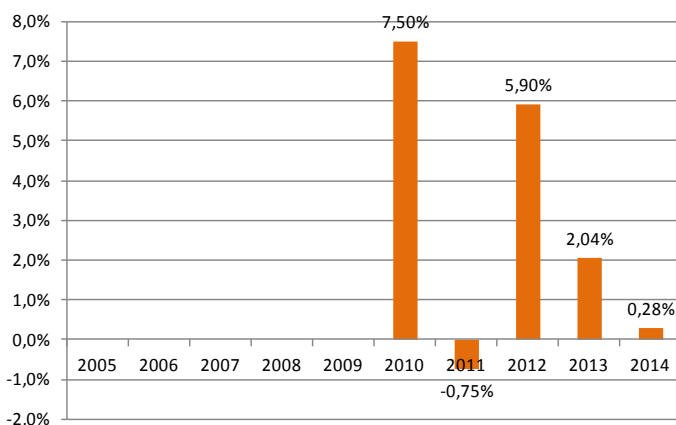
Folyó költségek	1,51%	A folyó költségeket jelző számadat a várható összes díj alapján becsült érték. A jövőben ennek mértéke évről évre változhat. Az érték nem tartalmazza a tranzakciós költségeket.
-----------------	-------	--

Az alapból bizonyos különleges körülmények között levont díjak

Teljesítménydíj	Nincs.
-----------------	--------

A fenti díjak többek között az alap működtetésének fedezetéül szolgálnak (pl. marketing és forgalmazási költségek). A fenti díjak csökkentik a befektetés potenciális növekedését. A befektetéssel kapcsolatban felmerülő esetleges díjakról részletesebb információval a Kezelési szabályzat 36. és 44. pontja szolgál.

MÚLTBELI TELJESÍTMENY



A diagram a jövőbeli teljesítmény előrejelzésére csak korlátozottan alkalmas!

Felhívjuk figyelmét, hogy az Alap célkitűzéseiben és befektetési politikájában 2013. február 22. napján lényeges változás történt, tehát a diagramon feltüntetett teljesítményt az Alap olyan körülmények között érte el, melyek már nem érvényesek.

A múltbeli teljesítmény számítása az egy jegyre jutó nettó eszközértéken alapul, a vételi és visszaváltási jutalékok, valamint a forgalmazással kapcsolatos egyéb költségek figyelmen kívül maradtak.

Az Alap létrehozásának éve: 2009.

A múltbeli teljesítmények kiszámítása forintban történt.

GYAKORLATI INFORMÁCIÓK

A Kiemelt befektetői információkat tartalmazó jelen dokumentum a K&H likviditási elszámoló nyíltvégű alapot mutatja be. Az Alap letétkezelője a K&H Bank Zrt. A Tájékoztató, a Kezelési szabályzat díjmentesen elérhető magyar nyelven, papír alapon a K&H Bank Zrt. fiókhálózatában, illetve elektronikusan a www.kh.hu illetve a www.khalapok.hu és a www.kozzetetelek.hu közzétételi helyeken, ahol további hasznos tudnivalókról (ideértve az alap aktuális nettó eszközértékét) tájékozódhat.

A befektetési alap a személyi jövedelemadóról szóló 1995. évi CXVII. (továbbiakban: Szja) törvény hatálya alá esik. Ne feledje, hogy ez hatással lehet az Ön személyes adózási helyzetére.

A K&H Alapkezelő Zrt. csak akkor vonható felelősségre az ebben a dokumentumban szereplő valamely állítása miatt,

ha az félrevezető, pontatlan vagy nincs összhangban az Alap Tájékoztatójának vonatkozó részeivel. Kizárólag a Kiemelt befektetői információ alapján igény nem érvényesíthető, kivéve, ha az információ félrevezető, pontatlan, vagy nincs összhangban a Tájékoztató más részeivel.

Az Alap Magyarországon törvényesen bejegyzésre került, és annak felügyeletét a Magyar Nemzeti Bank látja el.

A K&H Alapkezelő Zrt. Magyarországon törvényesen bejegyzésre került, és annak felügyeletét a Magyar Nemzeti Bank látja el.

Ezek a kiemelt befektetői információk 2015. február 2. napján megfelelnek a valóságnak.

KIEMELT BEFEKTETŐI INFORMÁCIÓK

Ez a dokumentum ellátja Önt az erre az Alapra vonatkozó kiemelt befektetői információkkal. Nem marketinganyag. Ezeket az információkat törvény írja elő, hogy segítségükkel Ön megérthesse az ebbe az Alapba történő befektetés jellegét és kockázatait. Javasoljuk, hogy a tájékozott befektetési döntés érdekében olvassa el az információkat.

K&H háromszor fizető emlékező 2 származtatott nyíltvégű befektetési alap HU0000710439

A befektetési alap alapkezelője a K&H Alapkezelő Zrt., a K&H csoport tagja

CÉLKITŰZÉSEK ÉS BEFEKTETÉSI POLITIKA

Az Alap célja a Védett időszakot követő időszakban, hogy a hazai befektetők számára könnyen, és rugalmasan, akár már kis összeg befektetésével, az egyedi betétekhez képest nagyobb rugalmassággal, lekötés nélkül elérhetővé tegye a **hazai betéti eszközöket**.

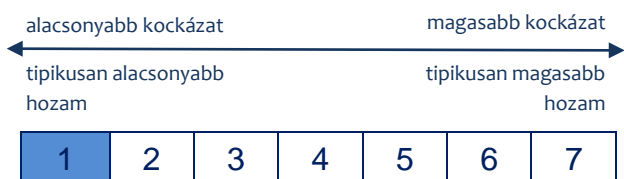
Az Alap fő jellemzője, hogy teljesítménye szorosan összefügg a hazai pénzügyi betéti kamatszintekkel. A K&H háromszor fizető emlékező 2 származtatott nyíltvégű befektetési alap jellemzően **közvetlenül a K&H Banknál elhelyezett betétekbe fektet**. Az Alapkezelő az Alap befektetési politikáját úgy alakítja ki, hogy annak egy jegyre jutó nettó eszközértéke ne csökkenjen a tőkevédelem alapja alá.

Az Alap eszközeinek összetételén az Alapkezelő változtathat. Az Alap osztalékbevételeket nem szerez.

Az Alap Védett időszakát követő időszaka alatt bármely forgalmazási napon bármilyen összegben vásárolható és visszaváltható, azaz a Befektető bármikor hozzátehet, vagy hozzáférhet a befektetett pénzéhez. Az Alap befektetési jegyei az egy jegyre jutó nettó eszközértéken vásárolhatók meg, illetve válthatók vissza és a tranzakció a megbízás érvényességének kezdőnapján teljesül.

A K&H háromszor fizető emlékező 2 származtatott nyíltvégű befektetési alap Védett időszakát követő időszaka alatt a befektetési alapok kínálatában a legbiztonságosabbak közé tartozik, így **akár már néhány hetes befektetési időtávra ajánljuk**.

KOCKÁZAT/NYERESÉG PROFIL



Az ábrán a potenciálisan elérhető hozam és az Alaphoz a Védett időszakot követő időszakban tartozó kockázat közötti összefüggés látható. Minél nagyobb a szám, annál magasabb (ugyanakkor annál kiszámíthatatlanabb is) a várható hozam. A legalacsonyabb kategória nem jelenti azt, hogy a befektetés teljesen kockázatmentes. Az alacsonyabb kategória azt jelzi, hogy a magasabb számokhoz képest ez a termék általában alacsonyabb, de kiszámíthatóbb hozamot kínál.

A kockázat-nyereség mutató múltbeli adatokon alapszik. A múltbeli adatok nem minden esetben adnak megbízható előrejelzést a jövőbeli kockázatokra és hozamokra. A

kockázat-nyereség mutatót ezért rendszeresen felülvizsgáljuk. A számadat forintban megtakarító befektetőkre került kiszámításra.

Miért 1-es az Alap kockázat-nyereség mutatója?

Az Alap portfóliója a Védett időszakot követő időszakban kereskedelmi bankoknál (elsősorban a K&H Banknál) elhelyezett betétekből áll, ezért az Alap viseli a kereskedelmi bankok (leginkább a K&H Bank) hitelkockázatát.

Az Alap jegyei a Letétkezelő K&H Banknál vannak letéti őrzésben. Az Alap ezáltal a K&H Bankkal kapcsolatos minden működési kockázatnak közvetlenül is ki van téve.

Az Alap több betétet elfogadó pénzügyintézetrel is kapcsolatban állhat, és az elszámolások és tranzakciók működési kockázatainak az Alap is ki van téve.

DÍJAK

Az Ön befektetése előtt vagy után felszámolt egyszeri díjak

Vételi díj	nincs	Ez az Ön pénzéből befektetése előtt illetve befektetése hozamának kifizetése előtt maximálisan levonható összeg. Az Átmeneti időszak során az alap befektetési jegyei térítésmentesen vásárolhatóak vagy visszaválthatóak. A mindenkor érvényes díjakról érdeklődjön pénzügyi tanácsadójánál vagy forgalmazójánál.
Visszaváltási díj	nincs	

Egy év során az alapból levont díjak

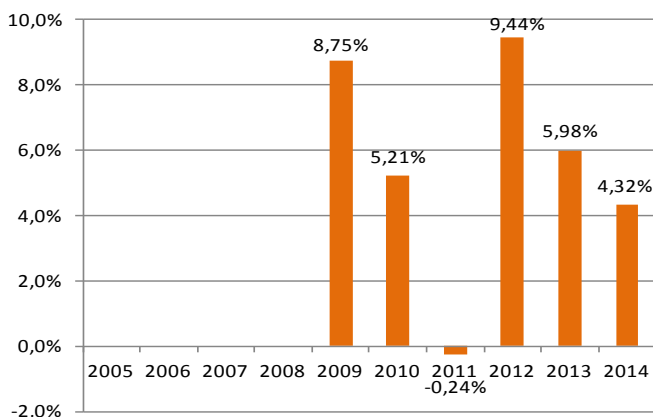
Folyó költségek	1,51%	A folyó költségeket jelző számadat a várható összes díj alapján becsült érték. A jövőben ennek mértéke évről évre változhat. Az érték nem tartalmazza a tranzakciós költségeket.
-----------------	-------	--

Az alapból bizonyos különleges körülmények között levont díjak

Teljesítménydíj	nincs
-----------------	-------

A fenti díjak többek között az alap működtetésének fedezetéül szolgálnak (pl. marketing és forgalmazási költségek). A fenti díjak csökkentik a befektetés potenciális növekedését. A befektetéssel kapcsolatban felmerülő esetleges díjakról részletesebb információval a Kezelési szabályzat 36. és 44. pontja szolgál.

MÚLTBELI TELJESÍTMÉNY



A diagram a jövőbeli teljesítmény előrejelzésére csak korlátozottan alkalmas!

Felhívjuk figyelmét, hogy az Alap célkitűzéseiben és befektetési politikájában 2015. január 30. napján lényeges változás történt, tehát a diagramon feltüntetett teljesítményt az Alap olyan körülmények között érte el, melyek 2015. január 30. napja után már nem érvényesek.

A múltbeli teljesítmény számítása az egy jegyre jutó nettó eszközértéken alapul, a vételi és visszaváltási jutalékok, valamint a forgalmazással kapcsolatos egyéb költségek figyelmen kívül maradtak.

Az Alap létrehozásának éve: 2008. A múltbeli teljesítmények kiszámítása forintban történt.

GYAKORLATI INFORMÁCIÓK

A Kiemelt befektetői információkat tartalmazó jelen dokumentum a K&H háromszor fizető emlékező 2 származtatott alapot mutatja be.

A K&H háromszor fizető emlékező 2 származtatott alap Letétkezelője a K&H Bank Zrt.

A Tájékoztató, a Kezelési szabályzat és a legfrissebb éves, illetve féléves jelentés díjmentesen elérhető magyar nyelven, papír alapon a K&H Bank Zrt. fiókhálózatában, illetve elektronikusan a www.kozzetetelek.hu, a www.kh.hu illetve a www.khalapok.hu közzétételi helyeken, ahol további hasznos tudnivalókról (ideértve az alap aktuális nettó eszközértékét) tájékozódhat.

Az Alap a személyi jövedelemadóról szóló 1995. évi CXVII. (továbbiakban: Sza) törvény hatálya alá esik.

Ne feledje, hogy ez hatással lehet az Ön személyes adózási helyzetére.

A K&H Alapkezelő Zrt. csak akkor vonható felelősségre az ebben a dokumentumban szereplő valamely állítása miatt, ha az félrevezető, pontatlan vagy nincs összhangban az Alap Tájékoztatójának vonatkozó részeivel. Kizárólag a Kiemelt befektetői információ alapján igény nem érvényesíthető, kivéve, ha az információ félrevezető, pontatlan, vagy nincs összhangban az Alap Tájékoztatójának vonatkozó részeivel.

Az Alap Magyarországon törvényesen bejegyzésre került, és annak felügyeletét a Magyar Nemzeti Bank látja el.

A K&H Alapkezelő Zrt. Magyarországon törvényesen bejegyzésre került, és annak felügyeletét a Magyar Nemzeti Bank látja el.

Ezek a kiemelt befektetői információk 2015. február 2. napján megfelelnek a valóságnak.